



TAT No.11/06333

บริษัท รักยิ้มทัวร์ จำกัด

RAKYIMTOUR CO.,LTD

36/68 หมู่บ้านอารีเด อีช เซ็นเตอร์ ถนนมอเดิร์นเวย์  
แขวงคลองสองต้นนุ่น เขตลาดกระบัง กรุงเทพฯ 10520

Website : www.rakymtour.com , www.rakymtravel.com

☎ 094-2492236 ☎ 062-4978993  
☎ 087-5894554 ☎ 090-9914787

📞 02-1717961-3

@rakymtour

rakymtour

rakym\_tour

รหัสทัวร์ : RY26-06140

3 วัน 2 คืน

# HONGKONG

รีพลัสเบจ เน้กระเซ้าเองปิง ลงเต้องลับวัดเว้งเต้าเซ็งน

**ไฮไลท์**

พระใหญ่ลันเตา+กระเซ้าเองปิง 360  
วัดเจ้าแม่กวนอิมรีพลัสเบจ - องค์เซ่าง  
วัดกวนไท(เทพเจ้ากวนอู) - วัดเจ้าแม่กวนอิมฮ้องฮ่า  
วัดหวังต้าเซียน - วัดบิกโต

เดินทาง	ราคา
22 - 24 ต.ค. 69	22,900
31 ต.ค. - 2 พ.ย. 69	22,900
07 - 09 พ.ย. 69	22,900
28 - 30 พ.ย. 69	22,900
12 - 14 ธ.ค. 69	22,900

**ราคาเริ่มต้น**  
**22,900**

วัดหวังต้าเซียน

วัดบิกโต

วัดเจ้าแม่กวนอิมฮ้องฮ่า

เทพเจ้ากวนอู วัดกวนไท



TAT No.11/06333

บริษัท รักยิ้มทัวร์ จำกัด

RAKYIMTOUR CO.,LTD

36/68 หมู่บ้านอารีนา บีช เซ็นเตอร์ ถนนมอเดิร์นเวย์  
แขวงคลองสองต้นนุ่น เขตลาดกระบัง กรุงเทพฯ 10520

Website : www.rakyimtour.com , www.rakyimtravel.com

☎ 094-2492236 ☎ 062-4978993  
☎ 087-5894554 ☎ 090-9914787

📞 02-1717961-3

@rakyimtour

rakyimtour

rakyim\_tour

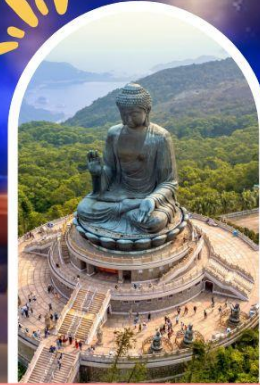
รหัสทัวร์ : RY26-06140

## ปักหมุดวัดดัง

## พิเศษ...!! ลงห้องลับหวังต้าเซียน



**วัดแชกง**  
ขอพรโชคลาภ การเงิน และธุรกิจ



**นั่งกระเชานองปิง**  
นมัสการพระใหญ่ไป๋หลิน



**ริพลัสเบย์**  
รับพลังงานดี เสริมพลังดวงจู้



**วัดกวนโถ**  
ขอพรเจ้ากวนอู ความซื่อสัตย์ เงินทอง ธุรกิจมั่นคง



**วัดปึกไต**  
เสริมโชคลาภนำความรุ่งเรืองทุกด้านของชีวิต



**วัดเจ้าแม่กวนอิมอ่องฮำ**  
ขอพรเรื่องเงิน ทรัพย์สิน และความมั่งคั่ง



**วัดหวังต้าเซียน**  
ขอพรสุขภาพ ความรัก



สอบถามจองโปรแกรมทัวร์นี้  
คลิกเลย

\*\*\* ภาพประกอบใช้เพื่อการโฆษณาเท่านั้น



TAT No.11/06333

# บริษัท รักยิ้มทัวร์ จำกัด

RAKYIMTOUR CO.,LTD

36/68 หมู่บ้านอารีเด บิซ เซ็นเตอร์ ถนนมอเดิร์นเวย์  
แขวงคลองสองต้นนุ่น เขตลาดกระบัง กรุงเทพฯ 10520

Website : www.rakymtour.com , www.rakymtravel.com

☎ 094-2492236 ☎ 062-4978993  
☎ 087-5894554 ☎ 090-9914787

📞 02-1717961-3

@rakymtour

rakymtour

rakym\_tour

## รหัสทัวร์ : RY26-06140



# HONGKONG

## รีพลัสเบย์ นังกระเช้านองปิง ลงห้องลับวัดหวังต้าเซียน 3 วัน 2 คืน

	BKK	✦	HKG
FLIGHT	เวลาออก		เวลาถึง
TG600	08.00		11.45

	HKG	✦	BKK
FLIGHT	เวลาออก		เวลาถึง
TG639	18.55		20.40

โดยสารการบิน Thai Airways (TG)

วันที่	โปรแกรมทัวร์	เช้า	เที่ยง	เย็น	โรงแรม
1	กรุงเทพฯ (สนามบินสุวรรณภูมิ) - สนามบินนานาชาติฮ่องกง - กระเช้านองปิง 360 <i>(อัปเดต!! Crystal Cabin พื้นที่กระจกใส 1 ที่เที่ยว)</i> - พระใหญ่เกาะลันเตา - ห้างซีตี้เกต เอาท์เล็ต	✈	×	×	The City View Hotel หรือ The Kowloon Hotel หรือ The Kimberley Hotel หรือ เทียบเท่าระดับ 4 ดาว
2	เจ้าแม่กวนอิมรีพลัสเบย์ - วัดหวังต้าเซียน <i>(พิเศษ!! รวมลงห้องลับหวังต้าเซียน)</i> - วัดกวนไท - ช้อปปิ้งย่านจิมซาจุ่ย	🕒 เต็มเช้า	🕒 ชาบู สไตล์ ฮ่องกง	×	The City View Hotel หรือ The Kowloon Hotel หรือ The Kimberley Hotel หรือ เทียบเท่าระดับ 4 ดาว
3	วัดเจ้าแม่กวนอิมฮ่องกง - วัดปึกไต่ฮ่องกง - โรงงานจิวเวลรี่ - ร้านหยก - วัดแชกงหมิว - สนามบินนานาชาติฮ่องกง - กรุงเทพฯ (สนามบิน สุวรรณภูมิ)	🕒 เต็มเช้า	🕒 ทานอย่าง	✈	

รหัสทัวร์ : RY26-06140

อัตราค่าบริการ

วันเดินทาง	ราคาทัวร์ผู้ใหญ่ /เด็ก พักห้องละ 2-3 ท่าน	ราคาทัวร์ไม่รวมตัว เครื่องบิน	พักเดี่ยว เพิ่มท่านละ
16 – 18 ตุลาคม 2569	22,900	18,900	8,900
22 – 24 ตุลาคม 2569	22,900	18,900	8,900
31 ต.ค. – 02 พ.ย. 69	22,900	18,900	8,900
07 – 09 พฤศจิกายน 2569	22,900	18,900	8,900
28 – 30 พฤศจิกายน 2569	22,900	18,900	8,900
12 – 14 ธันวาคม 2569	22,900	18,900	8,900

อัตราค่าบริการสำหรับ เด็กอายุไม่เกิน 2 ปี ณ วันเดินทางกลับ (Infant) ท่านละ 9,900 บาท

\*\* อัตรานี้ไม่รวมค่าทิปคนขับรถ และมีคฤหาสน์ที่ท้องถิ่น ท่านละ 1,500 บาท/ท่าน \*\*

\*\* กรณีที่ผู้เดินทางประสงค์จะไม่รับบริการบางรายการด้วยตนเอง เช่น กระเช้านงปิง 360, ยานพาหนะ รวมถึงมื้ออาหาร  
ทางบริษัทฯ ขอเรียนว่าไม่สามารถคืนค่าบริการส่วนดังกล่าวได้ เนื่องจากเป็นรายการทัวร์ในอัตราพิเศษ\*\*

Day1 กรุงเทพฯ (สนามบินสุวรรณภูมิ) – สนามบินนานาชาติฮ่องกง – กระเช้านงปิง 360 –  
พระใหญ่เกาะลันเตา – ห้างซีทีเกต เอาร์ทเร็ท

04.00 น. คณะพร้อมกัน ณ สนามบินสุวรรณภูมิ ขาออก ชั้น 4 สายการบิน Thai Airways โดยมีเจ้าหน้าที่อำนวยความสะดวก  
แก่ทุกท่าน

08.00 น. นำท่านออกเดินทางสู่ สนามบินนานาชาติฮ่องกง เขตบริหารพิเศษฮ่องกง แห่งสาธารณรัฐประชาชนจีน โดยสายการ  
บิน Thai Airways เที่ยวบินที่ TG600 (มีบริการอาหารและเครื่องดื่มบนเครื่อง)

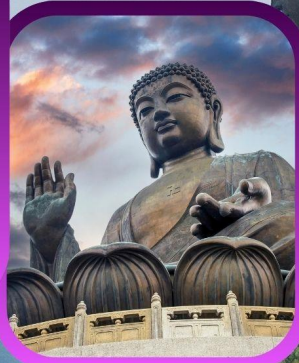
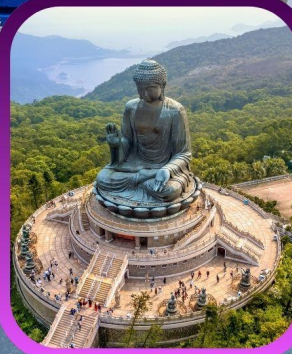
11.45 น. ถึง สนามบินนานาชาติฮ่องกง (CHEK LAP KOK) หลังจากนั้นนำท่านผ่านพิธีการตรวจคนเข้าเมือง รับสัมภาระ  
เรียบร้อย (เวลาท้องถิ่นเร็วกว่าประเทศไทย 1 ชั่วโมง)

หมายเหตุ : เนื่องจากตัวเครื่องบินของคณะเป็นตัวสุ่มระบบ Random ไม่สามารถล็อกที่นั่งได้ ที่นั่งอาจจะไม่ได้นั่ง  
ติดกันและไม่สามารถเลือกช่วงที่นั่งบนเครื่องบินได้ในคณะ ซึ่งเป็นไปตามเงื่อนไขสายการบิน

รหัสทัวร์ : RY26-06140



พระใหญ่เทียนถาน  
กระเช้าองปิง 360



นำท่านเดินทางสู่ เกาะลันเตา **สถานีตงซุง** นำท่าน **ขึ้นกระเช้าองปิง 360 (Ngong Ping 360)** ด้วยกระเช้าแบบ **ธรรมดา (Standard Cabin)** ชมวิวมุมกว้าง 360 องศา รวมค่ากระเช้า ตลอดระยะทางทั้งหมด 5.1 กิโลเมตร จากนั้น นำท่านสักการะขอพร **พระใหญ่เทียนถาน** หรือ **พระใหญ่เกาะลันเตา** ณ ลานอธิษฐาน พระพุทธรูปทองสัมฤทธิ์อันศักดิ์สิทธิ์ของฮ่องกง และเป็นพระพุทธรูปกลางแจ้งใหญ่ที่สุดในโลกองค์พระทำขึ้นจากการเชื่อมแผ่นทองสัมฤทธิ์กว่า 200 แผ่นเข้าด้วยกันหันพระพักตร์ไปทางด้านทะเลจีนใต้และมองอย่างสงบลงมายังหุบเขา และโชดหินเบื้องล่าง ให้ท่านชมความงดงามตามอัธยาศัย

**อัปเดต!!**

สมควรแก่เวลานำท่าน **ลงกระเช้าองปิง 360 (Ngong Ping 360)** ด้วยแบบ **พื้นกระจกใส (Crystal Cabin)** เพื่อชมวิวมุมสูงแบบเต็มตา และปิดท้ายประสบการณ์ได้อย่างประทับใจ

**หมายเหตุ : ในกรณีที่กระเช้าองปิงปิด ทางบริษัทฯ ขอสงวนสิทธิ์นำท่านขึ้นชมโดยรถบัสแทน**

นำท่านเดินทางสู่ **ห้างชิตีเกต เอาท์เล็ต (Citygate Outlets)**

ให้ท่านได้อิสระช้อปปิ้งกับ **OUTLET** สินค้าแบรนด์เนมระดับโลกมากมาย เช่น **COACH, GUESS, VERSACE, ESPRIT, POLO, MLB, TIMBERLAND, RALPH LAUREN** หรือว่าจะ เป็น **BURBERRY** รวมทั้งรองเท้าก็มากมายหลายยี่ห้อ และชั้นใต้ดินจะมีชูปเปอร์มาเก็ตขนาดใหญ่ให้ท่านได้เลือกซื้อสินค้า ไม่ว่าจะ เป็น **ของกิน ของใช้** หรือว่าผลไม้สดๆ จับจ่ายกันได้อย่างจุใจ



ค่า  
ที่พัก

**อิสระอาหารค่ำ เพื่อความสะดวกในการท่องเที่ยว**

**The Cityview Hotel หรือ B P Internation Hotel หรือ The Kowloon Hotel หรือ The Kimberley Hotel หรือ Eton Hotel หรือ Royal Pacific Hotel หรือ Regal Kowloon Hotel หรือระดับเทียบเท่า** (โรงแรมที่ระบุในรายการเป็นเพียงโรงแรมที่นำเสนอเบื้องต้นเท่านั้น ซึ่งอาจมีการเปลี่ยนแปลง แต่โรงแรมที่เข้าพักจะเป็นโรงแรมระดับเทียบเท่ากัน)

Day2

เจ้าแม่กวนอิมรีพัลส์เบย์ - วัดหวังต้าเซียน (พิเศษ!! รวมลงห้องลับหวังต้าเซียน) - วัดกวนไท - ช้อปปิ้งย่านจิมซาจุ่ย

เช้า

รับประทานอาหารเช้า ณ ภัตตาคาร บริการท่านด้วยเมนูติ่มซำฮ่องกง (มื้อที่ 1)



TAT No.11/06333

บริษัท รักยิ้มทัวร์ จำกัด

RAKYIMTOUR CO.,LTD

36/68 หมู่บ้านอารีเด อีช เซ็นเตอร์ ถนนมอเดิร์นเวย์  
แขวงคลองสองต้นนุ่น เขตสาทร:ปิง กรุงเทพฯ 10520

Website : www.rakymtour.com , www.rakymtravel.com

☎ 094-2492236 ☎ 062-4978993  
☎ 087-5894554 ☎ 090-9914787

📞 02-1717961-3

@rakymtour

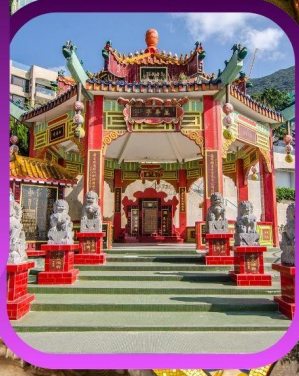
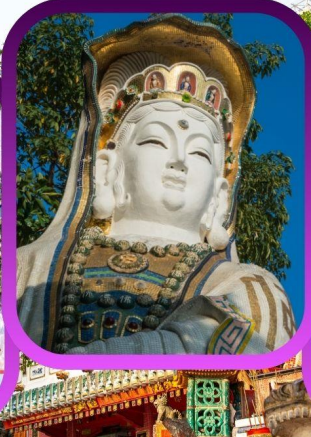
rakymtour

rakym\_tour

รหัสทัวร์ : RY26-06140



หาดรีพัลส์เบย์  
(Repulse Bay)



นำท่านเดินทางสู่ **หาดรีพัลส์เบย์ (Repulse Bay)** นำท่านขอพรเจ้าแม่กวนอิม หนึ่งในเทพที่ชาวฮ่องกงให้ความเคารพนับถืออย่างมาก ไม่ว่าจะขอพรสิ่งใดก็จะสมความปรารถนาทั้งสิ้น เริ่มต้นด้วยการ เดินเข้าวัดด้วยเท้าซ้าย และออกด้วยเท้าขวา เป็นเคล็ดลับที่ชาวฮ่องกง และคนจีนบอกว่าการเดินของเซี่ยงนาฬิกา ซึ่งจะทำให้ชีวิตเจริญก้าวหน้าขึ้นเอง ก่อนที่จะเดินเข้าวัดให้แวะเสริมดวงแห่งโชคลาภได้ด้วยการ ลูบลูกแก้วในปากสิงโตด้านหน้าวัด เพื่อให้มีแต่ความโชคดี หากเดินทางเข้ามาภายในวัดแล้วด้านซ้ายมือจะเป็นที่ประดิษฐานเจ้าแม่กวนอิม และด้านขวามือจะเป็นที่ประดิษฐานเจ้าแม่ทับทิมหรือเจ้าแม่ทันทิศา เชื่อว่าเป็นเทพแห่งท้องทะเลที่คอยปกป้องรักษาชาวประมง และยังเป็นเทพแห่งโชคลาภ สามารถขอพรกับเจ้าแม่กวนอิมปางประทานพร, ขอพรให้ป้องกันจากภัยอันตรายกับเจ้าแม่ทับทิม, ขอโชคลาภความมั่งคั่งกับเทพเจ้าไฉชิงเอี้ย, ขอลูกกับพระสังกัจจายน์โพธิสัตว์, เดินข้ามสะพานต่ออายุ, ขอพรเรื่องการเงิน และธุรกิจจากเหรียญเงินโบราณแห่งโชคลาภ และยังสามารถขอพรเทพเจ้าความรักได้ด้วย เรียกว่ามาที่เดียวได้ขอพรกันครบเลย ไม่ว่าจะใครจะขอพรอันใดก็สมหวัง สมความปรารถนาทุกประการ

**วิธีการไหว้และขอพร**

1. ขอพรกับเจ้าแม่กวนอิมปางประทานพรความสำเร็จในทุกด้าน
2. ขอพรให้ป้องกันจากภัยอันตรายกับเจ้าแม่ทับทิม
3. ขอโชคลาภความมั่งคั่งกับเทพเจ้าไฉชิงเอี้ย
4. ขอลูกกับพระสังกัจจายน์โพธิสัตว์
5. เดินข้ามสะพานต่ออายุ
6. ขอพรเรื่องการเงิน และธุรกิจจากเหรียญเงินโบราณแห่งโชคลาภ
7. ขอพรเทพเจ้าความรักได้ด้วย

เรียกว่ามาที่เดียวได้ขอพรกันครบเลย ไม่ว่าจะใครจะขอพรอันใดก็สมหวัง สมความปรารถนาทุกประการ



TAT No.11/06333

# บริษัท รักยิ้มทัวร์ จำกัด

RAKYIMTOUR CO.,LTD

36/68 หมู่บ้านอารีย์ อีซ เซ็นเตอร์ ถนนมอเดิร์นเวย์  
แขวงคลองสองต้นนุ่น เขตลาดกระบัง กรุงเทพฯ 10520

Website : [www.rakymtour.com](http://www.rakymtour.com) , [www.rakymtravel.com](http://www.rakymtravel.com)

☎ 094-2492236 ☎ 062-4978993  
☎ 087-5894554 ☎ 090-9914787

📞 02-1717961-3

@rakymtour

rakymtour

rakym\_tour

## รหัสทัวร์ : RY26-06140



วัดหวังต้าเซียน (Wong Tai Sin Temple)

นำท่านเดินทางสู่ **วัดหวังต้าเซียน (Wong Tai Sin Temple)** หรือ ชิกชิกหยวน ห่วงไต้ซิน ขอพรท่าน ห่วงไต้ซิน ที่เชื่อกันว่า “สามารถประทานพรให้ทุกคำขอ” สักการะเทพเจ้าไฉซิงเอี้ยะ เทพเจ้าแห่งความร่ำรวยที่จะนำพาโชคลาภมาให้ เลื่องลือในด้านการให้พรโชคลาภ ความเจริญรุ่งเรือง ความร่ำรวย และการประสบผลสำเร็จจากสิ่งที่ขอไว้

### จุดพิเศษ

นำท่านลงสู่ “ห้องลับ” อันศักดิ์สิทธิ์ภายใน **วัดหวังต้าเซียน ณ วิหารไต้ส่วยเอี้ย (Taisui Yuenchen Hall)** สถานที่ซึ่งชาวฮ่องกงเชื่อว่าเป็นศูนย์รวมพลังแห่งดวงชะตาและกาลเวลา วิหารแห่งนี้เป็นที่ประดิษฐานองค์ไต้ส่วยเอี้ย เทพผู้ดูแลดวงชะตาประจำปี ตามคติความเชื่อของลัทธิเต๋า การเข้าสักการะ ณ ที่แห่งนี้ เปรียบเสมือนการเสริมสิริมงคล แก่ขง เสริมดวง และขอพรให้ชีวิตราบรื่นตลอดปี ภายในพิธี ท่านจะได้สักการะตามลำดับอันเป็นมงคล ได้แก่



- 1) ไหว้เทพเจ้าแห่งกาลเวลา (เต๋าโหมว) เพื่อความมั่นคงและความราบรื่นในชีวิต
- 2) ไหว้พระประจำปี เพื่อความเป็นสิริมงคลตลอดปีปัจจุบัน
- 3) ไหว้พระประจำปีเกิดของตนเอง เพื่อเสริมดวงชะตาเฉพาะบุคคล

โดยแจ้งปี ค.ศ. แก่เจ้าหน้าที่ภายในวิหาร เพื่อทำการตรวจแผนภูมิดวงชะตาและแนะนำองค์พระประจำปีเกิดที่ถูกต้อง ทั้งนี้ ในแต่ละราศีและแต่ละปีเกิด จะมีพระประจำปีรวม 5 องค์ ซึ่งล้วนมีความหมายและพลังคุ้มครองแตกต่างกันไป โตนจะมีโก๊ตและเจ้าหน้าที่ประจำวิหารคอยนำการทำพิธีอย่างละเอียด ตามหลักความเชื่อดั้งเดิมของชาวฮ่องกง เพื่อให้การสักการะถูกต้อง ครบถ้วน และเปี่ยมไปด้วยความศรัทธา

รหัสทัวร์ : RY26-06140



วัดกวนไท  
(Kwan Tai Temple)



จากนั้นนำท่านเดินทางสู่ **วัดกวนไท (Kwan Tai Temple)** สร้างขึ้นในปี 1891 เพื่อบูชาเทพเจ้ากวนอู ซึ่งเป็นเทพเจ้าแห่งความซื่อสัตย์ และเปี่ยมไปด้วยคุณธรรม ภายในวัดมีรูปปั้นกวนอูขนาดใหญ่ตั้งอยู่ที่แท่นบูชา มีผู้คนจำนวนมากมาสักการะท่านกวนอูเพื่อขอพรให้ประสบความสำเร็จในธุรกิจ เรื่องความโชคดี โชคลาภ การค้าขาย และการปกป้องคุ้มครอง

**วิธีการไหว้และขอพร**

ทางวัดจะมีจุดขายชุดไหว้ ซึ่งประกอบด้วย เทียน รูปใหญ่ รูปเล็ก และ กระดาษ

1. จุดเทียน 2 เล่ม แล้วนำไปปักในกระถาง ด้านในวัด ซึ่งจะวางไว้ที่หน้า เจ้าพ่อกวนอู แยกปักกระถาง ด้านซ้าย และด้านขวา อย่างละ 1 เล่ม
2. จุดรูปใหญ่ 3 ดอก แล้วหันหน้าออกไปทางประตูวัดเพื่อไหว้ฟ้าดิน ให้ฟ้าดินเปิดทางในการขอพรให้ราบรื่นก่อน แล้วจึงหันกลับมาไหว้ขอพรเจ้าพ่อกวนอู เนื่องจากภายในวัดค่อนข้างเล็กมีพื้นที่จำกัด เมื่อขอพรเสร็จแล้ว จึงแนะนำให้นำรูปใหญ่มาปักที่กระถางรูปหน้าลานวัด
3. ถัดมาให้้นำรูปเล็กไปสักการะตามจุดต่าง ๆ ภายในวัด ซึ่งมี 2 จุดหลักที่แนะนำคือ พระโพธิสัตว์กวนอิม และ ท่านเป่ากวง หรือ เป่าปุ้นจิ้น โดยใช้รูปจุดละ 3 ดอก หากมีรูปเหลือให้นำมาปักที่กระถางปักเทียนด้านหน้า เจ้าพ่อกวนอู
4. ขั้นตอนสุดท้าย คือ นำกระดาษในชุดไหว้ไปเผา ซึ่งจะมีเจ้าหน้าที่รอรับกระดาษอยู่หน้าเตาเผาบริเวณลานวัด สามารถนำกระดาษส่งให้เจ้าหน้าที่ได้เลย เป็นอันเสร็จพิธี

กลางวัน

**รับประทานอาหารกลางวัน ณ ภัตตาคาร (มื้อที่ 2) เมนูพิเศษ... ชาบูสไตล์ฮ่องกง (เครื่องเต็ม น้ำอัดลม + เบียร์ ไม่อั้น!!)**



รหัสทัวร์ : RY26-06140



ช้อปปิ้งย่านจิมซาจуй  
(Tsim Sha Tsui)

จากนั้นอิสระให้ท่านเติมอิมกับการ **ช้อปปิ้งย่านจิมซาจуй (Tsim Sha Tsui)** มีทั้งร้านเสื้อผ้า ร้านอาหาร และร้านขายเครื่องประดับที่แข่งขันเรียกลูกค้าตลอดแนวถนนที่มีทั้งสินค้าหรรษาและอุปกรณ์อิเล็กทรอนิกส์ ตั้งอยู่บนถนนนาธาน ถนนทอดยาวตั้งแต่ จิมซาจуй จนถึงย่าน ปรีนซ์เอ็ดเวิร์ด เติมไปด้วยร้านค้าต่างๆมากมายทั้งเสื้อผ้าแบรนด์เนมระดับ HI-END ชื่อดังทั่วโลกห้างสรรพสินค้าที่ทันสมัย จากถนนนาธานไปที่ถนนแคนตัน ท่านจะตื่นตาตื่นใจไปกับเอาต์เล็ตแบรนด์ที่เรียงติดกันเป็นแถบ นอกจากนี้ยังมี HARBOUR CITY ศูนย์การค้ายักษ์ใหญ่ของฮ่องกง ซึ่งมีร้านค้ากว่า 450 ร้านรวมอยู่ที่นี่ และมี SHOPPING COMPLEX ขนาดใหญ่ชื่อ OCEAN TERMINAL ซึ่งประกอบไปด้วยห้างสรรพสินค้าเรียงรายกันอยู่ และมีทางเชื่อมติดต่อกันสามารถเดินทะลุถึงกันได้ให้แบรนด์ดังมากมายให้ท่านได้เลือกซื้อ ไม่ว่าจะเป็น COACH, LONGCHAMP, LOUIS VUITTON, HEMES, PRADA, GIORDANO, BOSSINI และอีกมากมาย ทางด้านตะวันออก จะมีบาร์และร้านอาหารริมน้ำจำนวนมากให้ท่านได้ผ่อนคลายหลังจากการเดินช้อปปิ้ง ให้พักจิบกาแฟหรือรับประทานอาหารมือเที่ยง ชมวิวของอ่าววิกตอเรีย เดินเล่นบริเวณใกล้ๆ จิมซาจуй เริ่มต้นจากหอนาฬิกาสมัยอาณานิคมแถวนี้มีทัศนียภาพที่สวยงามที่สุดแห่งหนึ่งสำหรับการชมวิวดมแนวท่าเรือของเกาะฮ่องกง จิมซาจуйยังอยู่ใกล้กับพิพิธภัณฑ์และแหล่งท่องเที่ยวทางวัฒนธรรมของฮ่องกง อย่างเช่น พิพิธภัณฑ์อวกาศและพิพิธภัณฑ์ศิลปะ เป็นตัวเลือกให้ท่านไปเยี่ยมชมได้อีกด้วย

ค่า อิสระอาหารค่ำ เพื่อความสะดวกในการท่องเที่ยว

ที่พัก The Cityview Hotel หรือ B P Internation Hotel หรือ The Kowloon Hotel หรือ The Kimberley Hotel หรือ Eton Hotel หรือ Royal Pacific Hotel หรือ Regal Kowloon Hotel หรือระดับเทียบเท่า  
(โรงแรมที่ระบุในรายการเป็นเพียงโรงแรมที่นำเสนอเบื้องต้นเท่านั้น ซึ่งอาจมีการเปลี่ยนแปลง แต่โรงแรมที่เข้าพักจะเป็นโรงแรมระดับเทียบเท่ากัน)



TAT No.11/06333

# บริษัท รักยิ้มทัวร์ จำกัด

RAKYIMTOUR CO.,LTD

36/68 หมู่บ้านอารีเด อีช เซ็นเตอร์ ถนนมอเดิร์นเวย์  
แขวงคลองสองต้นนุ่น เขตลาดกระบัง กรุงเทพฯ 10520

Website : www.rakyimtour.com , www.rakyimtravel.com

☎ 094-2492236 ☎ 062-4978993  
☎ 087-5894554 ☎ 090-9914787

📞 02-1717961-3

📱 @rakyimtour

📘 rakyimtour

📷 rakyim\_tour

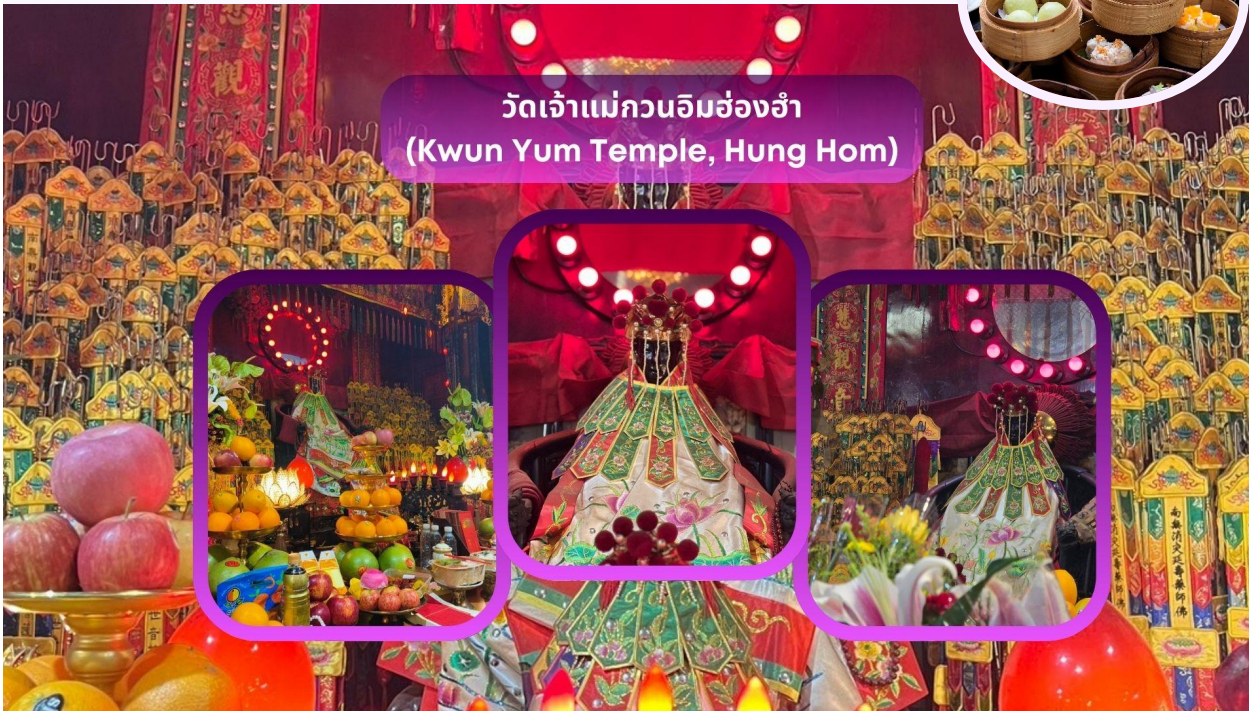
## รหัสทัวร์ : RY26-06140

Day3

วัดเจ้าแม่กวนอิมฮ่องกง – วัดปักไคฮ่องกง – โรงงานจิ๋วเวอริรี่ – ร้านหยก – วัดแชกงหมิว – สนามบินนานาชาติฮ่องกง – กรุงเทพฯ (สนามบินสุวรรณภูมิ)

เช้า

รับประทานอาหารเช้า ณ ภัตตาคาร บริการท่านด้วยเมนูติ่มซำฮ่องกง (มื้อที่ 3)



วัดเจ้าแม่กวนอิมฮ่องกง  
(Kwun Yum Temple, Hung Hom)



นำท่านเดินทางสู่ **วัดเจ้าแม่กวนอิมฮ่องกง (Kwun Yum Temple, Hung Hom)** เป็นวัดเล็กๆ อันเก่าแก่ ถูกสร้างมาตั้งแต่ปี พ.ศ. 2416 วัดนี้เคยมีปาฏิหาริย์เกิดขึ้น เมื่อช่วงสงครามโลกครั้งที่ 2 มีการปล่อยระเบิดลงบริเวณวัดฮ่องกงหลายต่อหลายครั้ง ซึ่งทำให้มีผู้บาดเจ็บล้มตายเป็นจำนวนมากทว่าชาวบ้านที่เข้าไปหลบภัยในวัดฮ่องกงกลับปลอดภัยไม่ได้ได้รับความบาดเจ็บ รวมถึงตัววัดก็ไม่ได้ได้รับความเสียหายแบบน่าเหลือเชื่อ จึงทำให้ชาวบ้านศรัทธาและเลื่อมใสในวัดแห่งนี้มากยิ่งขึ้น และมีลักษณะสถาปัตยกรรมแบบวัดจีนดั้งเดิม วัดแห่งนี้มีชื่อเสียงโด่งดังในเรื่องของ **“พิธียืมเงินเทพเจ้า”** เพื่อให้เราร่ำรวยเงินทอง เงินไหลกองทองไหลมา โดยปกติทางวัดจะมีการจัดเทศกาลพิธียืมเงินเทพเจ้าโดยเฉพาะ แต่นอกจากนั้นในวันปกติก็สามารถมาทำพิธีขอได้ตามปกติ

### วิธีการไหว้และขอพร

1. ผู้มาขอพรต้องมีความตั้งใจและขอพรเพียงข้อเดียวสำหรับตัวเอง ไม่ให้ขอพรสำหรับคนอื่น
2. วิธีการไหว้ ผู้มาไหว้ต้องจุดธูปอธิษฐาน บอกชื่อ-นามสกุล จำนวนเงินที่ต้องการ และขอไปเพื่ออะไร จากนั้นปักธูป



TAT No.11/06333

บริษัท รักยิ้มทัวร์ จำกัด

RAKYIMTOUR CO.,LTD

36/68 หมู่บ้านอารีย์ อีซ เซ็นเตอร์ ถนนมอเดิร์นเวย์  
แขวงคลองสองต้นนุ่น เขตสาทร:บึง กรุงเทพฯ 10520

Website : www.rakymtour.com , www.rakymtravel.com

☎ 094-2492236 ☎ 062-4978993  
☎ 087-5894554 ☎ 090-9914787

📞 02-1717961-3

@rakymtour

rakymtour

rakym\_tour

รหัสทัวร์ : RY26-06140



นำท่านเดินทางสู่ **วัดปักไต้ฮ่องกง (Pa Tai Temple)** เป็นหนึ่งในวัดที่เก่าแก่และสำคัญที่สุดในฮ่องกง โดยสร้างขึ้นเพื่อบูชา **เทพเจ้าปักไต้** ซึ่งเป็นเทพเจ้าประจำทิศเหนือ เทพแห่งชัยชนะ ตามความเชื่อในลัทธิเต๋า เทพองค์นี้มีพลังอำนาจในการปกป้องผู้คนจากสิ่งชั่วร้าย และให้พรด้านความมั่งคั่ง ความแข็งแกร่ง และอายุยืน ปัจจุบันผู้คนนิยมไปขอพรเพื่อเสริมโชค เสริมอำนาจ ขจัดอุปสรรคและปกป้องจากสิ่งชั่วร้าย

**วิธีการไหว้และขอพร**

1. เตรียมของไหว้รูป 3 หรือ 9 ดอก, เทียนแดง 1 คู่, กระดาษเงินกระดาษทอง (สามารถซื้อที่วัด)
2. จุดธูปและตั้งจิตอธิษฐาน
  - 2.1 เริ่มจากไหว้ฟ้าดิน หันหน้าออกจากวัด จุดธูป 3 ดอก และกล่าวคำขอพรให้สิ่งศักดิ์สิทธิ์ช่วยเปิดทาง
  - 2.2 ไหว้เทพเจ้าปักไต้ หันหน้าเข้าหาองค์เทพปักไต้ จุดธูปและกล่าวคำอธิษฐานตามนี้  
"ข้าพเจ้า (ชื่อ-นามสกุล) ขอถวายสักการะองค์ปักไต้ ขอให้ท่านประทานพรให้ข้าพเจ้ามีโชคกลาง สุขภาพแข็งแรง เดินทางปลอดภัย และปราศจากเคราะห์ร้าย" หากมีเรื่องเฉพาะเจาะจง เช่น ขอพรเรื่องงาน ธุรกิจ หรือการเดินทาง สามารถกล่าวเพิ่มเติมได้
  - 2.3 ปักธูปในกระถางธูปด้านหน้าองค์เทพ และนำกระดาษเงินกระดาษทองไปเผาเพื่อเป็นเครื่องบูชา
  - 2.4 หลังจากเสร็จพิธี ควรกล่าวคำขอบคุณว่า "ขอบคุณองค์ปักไต้ที่ประทานพร ข้าพเจ้าจะตั้งใจทำความดีและกลับมาสักการะอีก"

กลางวัน

รับประทานอาหารกลางวัน ณ ภัตตาคาร (มีที่ 4) เมนูพิเศษ.. ท่านอย่าง



สอบถามจองโปรแกรมทัวร์นี้  
คลิกเลย

\*\*\* ภาพประกอบใช้เพื่อการโฆษณาเท่านั้น



TAT No.11/06333

# บริษัท รักยิ้มทัวร์ จำกัด

RAKYIMTOUR CO.,LTD

36/68 หมู่บ้านอารีเด อีช เซ็นเตอร์ ถนนมอเดิร์นเวย์  
แขวงคลองสองต้นนุ่น เขตลาดกระบัง กรุงเทพฯ 10520

Website : [www.rakymtour.com](http://www.rakymtour.com) , [www.rakymtravel.com](http://www.rakymtravel.com)

☎ 094-2492236 ☎ 062-4978993  
☎ 087-5894554 ☎ 090-9914787

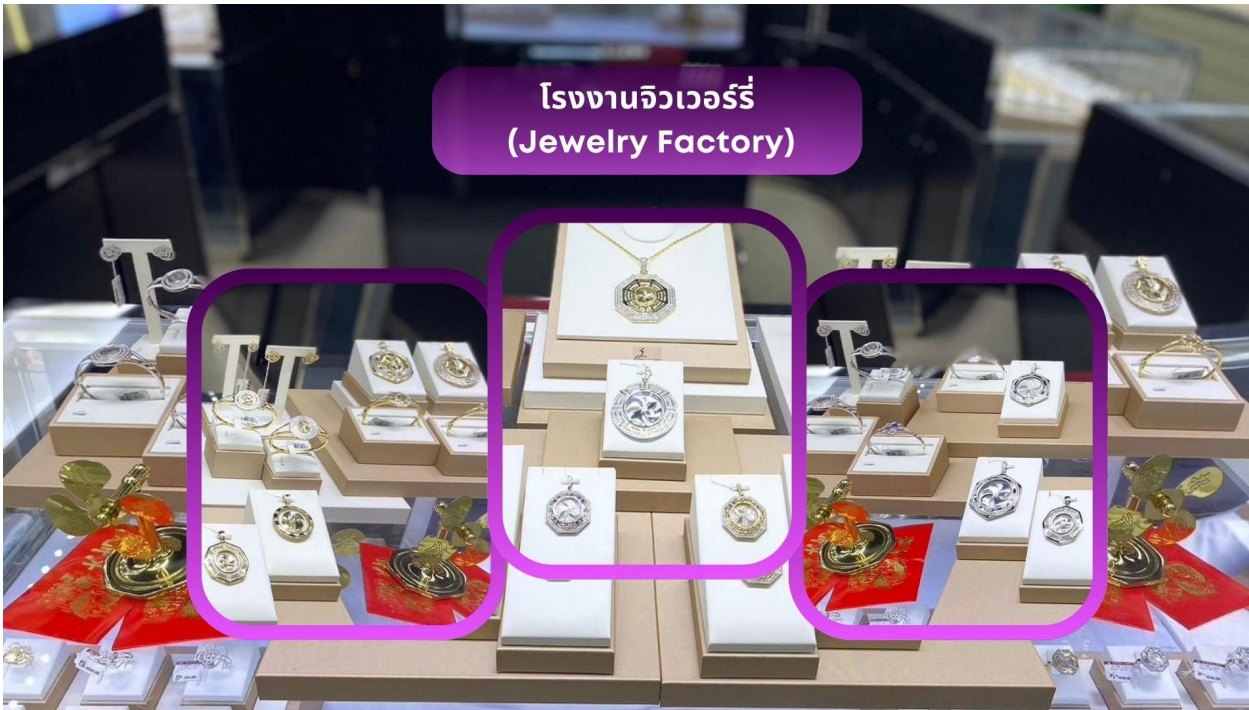
📞 02-1717961-3

@rakymtour

rakymtour

rakym\_tour

## รหัสทัวร์ : RY26-06140



### โรงงานจิวเวลรี่ (Jewelry Factory)



นำท่านชม **โรงงานจิวเวลรี่** ที่ขึ้นชื่อของฮ่องกง โดยการย่อส่วนใบพัดของกังหันวัดแขกงมาทำ เป็นเครื่องประดับ อาทิ จี้ แหวน กำไล เพื่อให้เป็นเครื่องประดับติดตัว ในการส่งเสริมดวงชะตาและเสริมดวงเรื่องฮวงจุ้ย แล้วนำไปทำพิธีปลุกเสกที่วัดแขกหมิว จากนั้นนำท่านชม **ร้านหยก** มีสินค้ามากมายเกี่ยวกับหยก อาทิ กำไลหยก หรือสัตว์นำโชคอย่างปี่เสี่ยะ อิสระให้ได้เลือกซื้อเป็นของฝาก หรือเป็นของที่ระลึกนำโชคแต่ตัวเอง



### วัดแขกหมิว หรือ วัดกังหัน (Che Kung Temple)



จากนั้นนำท่านเดินทางสู่ **วัดแขกหมิว หรือ วัดกังหัน (Che Kung Temple)** ขอพรเรื่องการเดินทางปลอดภัย สุขภาพแข็งแรง โชคลาภ และเงินทอง วัดตั้งฮ่องกงที่ดังมาถึงเมืองไทย เป็นวัดที่มีประวัติศาสตร์ยาวนานกว่า 300 ปี ภายในวัดมีรูปปั้นสีทองเหลืองอร่าม ตั้งตระหง่านทั้งชายและขวา เป็นวัดศักดิ์สิทธิ์ที่มีความเชื่อในเรื่องกังหันลม โดย



สอบถามจองโปรแกรมทัวร์นี้  
คลิกเลย

\*\*\* ภาพประกอบใช้เพื่อการโฆษณาเท่านั้น

## รหัสทัวร์ : RY26-06140

ความหมายของใบพัดทั้ง 4 คือ เดินทางปลอดภัย อายุยืนยาว เงินทองไหลมาเทมา และสมปรารถนาทุกประการ หาก  
หมุนกังหันตามเข็มนาฬิกา 3 รอบ จะพัดพาเอาสิ่งไม่ดีออกชีวิต และนำสิ่งดีๆ เข้ามาแทน

### วิธีการไหว้และขอพร

1. เตรียมธูปและเครื่องบูชา สามารถซื้อชุดไหว้และธูปจากบริเวณหน้าวัด
2. ไหว้เทพเจ้าฟ้าดิน หันหน้าออกนอกวัดและไหว้เทพเจ้าฟ้าดิน โดยบอกชื่อ-นามสกุล-วันเดือนปีเกิด และ  
วัตถุประสงค์ที่มา
3. ไหว้องค์แชงก ดินเข้าไปในตัววัดและไหว้องค์แชงก โดยตั้งจิตอธิษฐานและขอพร
4. หมุนกังหันลม หากชีวิตไม่ค่อยราบรื่นให้หมุนกังหันลมด้านซ้ายไปขวา แต่หากชีวิตราบรื่นดีและอยากให้อายุยืนยาว  
เพิ่มขึ้นให้หมุนกังหันลมจากขวาไปซ้าย
5. ตีกลองบริเวณด้านในทั้งสองฝั่งซ้าย-ขวา อย่างละ 3 ครั้ง
6. นำกระดาษขอพรที่เขียนไว้ใส่ลงในกล่องเพื่อฝากทำพิธีในลำดับต่อไป

### ค่า อีสรอาหารค่ำ เพื่อความสะดวกในการท่องเที่ยว

- สมควรแก่เวลานำท่านเดินทางสู่ **สนามบินนานาชาติฮ่องกง** เขตบริหารพิเศษฮ่องกง แห่งสาธารณรัฐประชาชนจีน
- 18.55 น. นำท่านออกเดินทางสู่ **สนามบินสุวรรณภูมิ** โดยสายการบิน **Thai Airways** เที่ยวบินที่ **TG639**  
(มีบริการอาหารและเครื่องดื่มบนเครื่อง)
- 20.40 น. เดินทางถึง **สนามบินสุวรรณภูมิ** โดยสวัสดิภาพ พร้อมความประทับใจ



### สำคัญ โปรดอ่านเงื่อนไขที่ท่านควรทราบ



- 📌 รายการทัวร์นี้มีलगร้านจิวเวลรี่ และร้านหยก โดยจะใช้เวลาประมาณ 60 นาที/ร้าน**  
**กรณีถ้าหากลูกค้าไม่มีความประสงค์จะเข้าร้านขายสินค้า หรือหากท่านต้องการแยกตัวออกจากคณะ**  
**ทางบริษัทฯ ขอสงวนสิทธิ์ในการเรียกเก็บค่าใช้จ่ายที่เกิดขึ้นจากท่านเป็นจำนวนเงิน 5,000 บาท/ท่าน**  
**อัตราค่าบริการนี้เฉพาะพาสปอร์ตไทยเท่านั้น ในกรณีพาสปอร์ตต่างชาติ จ่ายเพิ่ม ท่านละ 5,000 บาท**



รหัสทัวร์ : RY26-06140

## ✔ อัตราค่าบริการรวม



ค่าตัวโดยสารเครื่องบินไป-กลับ ชั้นประหยัด พร้อมค่าภาษีสนามบินทุกแห่งตามรายการทัวร์ข้างต้น



เจ้าหน้าที่บริษัท ฯ คอยอำนวยความสะดวกทุกท่านตลอดการเดินทาง



ค่าประกันวินาศภัยเครื่องบินตามเงื่อนไขของแต่ละสายการบิน



ค่าอาหาร ค่าเข้าชม และ ค่ายานพาหนะทุกชนิดตามที่ระบุไว้ในรายการทัวร์ข้างต้น



ค่าน้ำหนักกระเป๋าเดินทางตามที่สายการบินกำหนดไม่เกิน 23 กิโลกรัม / ท่าน / ใบ



คุ้มครองการเสียชีวิตจากอุบัติเหตุสูงสุด 2,000,000 บาท  
คุ้มครองค่ารักษาพยาบาลจากอุบัติเหตุสูงสุด 500,000 บาท

(เงื่อนไขตามกรมธรรม์)เงื่อนไขประกันการเดินทาง ค่าประกันอุบัติเหตุและค่ารักษาพยาบาล คุ้มครองเฉพาะกรณีที่ได้รับอุบัติเหตุระหว่างการเดินทางไม่คุ้มครองถึงการสูญเสียทรัพย์สินส่วนตัวและไม่คุ้มครองโรคประจำตัวของผู้เดินทางและคุ้มครองเฉพาะผู้เดินทางไปกลับพร้อมกรุ๊ปเท่านั้น



ค่าที่พักห้องละ 2-3 ท่าน ตามโรงแรมที่ระบุไว้ในรายการหรือ ระดับเทียบเท่า

- กรณีห้อง TWIN BED (เตียงเดี่ยว 2 เตียง) ซึ่งโรงแรมไม่มีหรือเต็ม ทางบริษัทขอปรับเป็นห้อง DOUBLE BED แทนโดยมี ต้องแจ้งให้ทราบล่วงหน้า
- หากต้องการห้องพักแบบ DOUBLE BED ซึ่งโรงแรมไม่มีหรือเต็ม ทางบริษัทขอปรับเป็นห้อง TWIN BED แทนโดยมี ต้อง แจ้งให้ทราบล่วงหน้า เช่นกัน
- กรณีพักแบบ TRIPLE ROOM 3 ท่าน ท่านที่ 3 อาจเป็นเสริมเตียง หรือ SOFA BED หรือ เสริมฟูกที่นอน ทั้งนี้ ขึ้นอยู่กับรูปแบบการจัดห้องพักของโรงแรมนั้นๆ

## ✘ อัตราค่าบริการไม่รวม



ค่าทำหนังสือเดินทางไทย และเอกสารต่างดาว



ค่าภาษีน้ำมัน ที่สายการบินเรียกเก็บเพิ่มภายหลังจากทางบริษัทฯ ได้ออกตั๋วเครื่องบินไปแล้ว ซึ่งลูกค้าต้องชำระส่วนต่างเพิ่ม



ภาษีมูลค่าเพิ่ม 7% และหัก ณ ที่จ่าย 3%



ค่าทิปมีคฤศกท้องถิ่นและคนขับรถ รวม 1,500 บาท/ท่าน/ทริป (เด็กชำระทิปเท่ากับผู้ใหญ่) ชำระที่สนามบิน



ค่าน้ำหนักกระเป๋าเดินทางในกรณีเกินกว่าสายการบินกำหนด



ค่าใช้จ่ายส่วนตัวนอกเหนือจากรายการ เช่น ค่าเครื่องดื่ม, ค่าอาหารที่สั่งเพิ่ม, ค่าโทรศัพท์ ฯลฯ สำหรับท่านที่รับประทานอาหารพิเศษ อาหารเจ หรือไม่ทานเนื้อสัตว์ ไม่ทานหมู ไม่ทานไก่ และมีความจำเป็นให้ทางบริษัท จัดเตรียมอาหารไว้ให้ท่านเป็นพิเศษนอกเหนือจากที่กรุ๊ปจัดไว้ในรายการ ขอสงวนสิทธิ์ในการเรียกเก็บค่าใช้จ่ายเพิ่มเติมตามจริงหน้างาน



ค่าธรรมเนียมเอกสารเข้าเมืองสำหรับผู้ถือพาสปอร์ตต่างประเทศ

(ทางรัฐบาลจีนประกาศยกเลิกวีซ่าให้กับคนไทย ผู้ที่ประสงค์จะพำนักระยะสั้นในประเทศจีน ในรอบ 6 เดือน ไม่เกิน 90 วัน \*\*ถ้ากรณีทางรัฐบาลจีนประกาศให้กลับมาใช้วีซ่า ผู้เดินทางจะต้องเสียค่าใช้จ่ายเพิ่มในการขอวีซ่าตามที่สถานทูตกำหนด)





TAT No.11/06333

# บริษัท รักยิ้มทัวร์ จำกัด

RAKYIMTOUR CO.,LTD

36/68 หมู่บ้านอารีเด มีช เซ็นเตอร์ ถนนมอเดิร์นเวสต์  
แขวงคลองสองต้นนุ่น เขตลาดกระบัง กรุงเทพฯ 10520

Website : [www.rakyimtour.com](http://www.rakyimtour.com) , [www.rakyimtravel.com](http://www.rakyimtravel.com)

☎ 094-2492236 ☎ 062-4978993  
☎ 087-5894554 ☎ 090-9914787

☎ 02-1717961-3

@rakyimtour

rakyimtour

rakyim\_tour

## รหัสทัวร์ : RY26-06140



### เงื่อนไขการให้บริการ

1. การเดินทางในแต่ละครั้งจะต้องมีผู้โดยสารจำนวน 15 ท่านขึ้นไป ถ้าผู้โดยสารไม่ครบจำนวนดังกล่าว ทางบริษัทฯ ขอสงวนสิทธิ์ในการเปลี่ยนแปลงราคาหรือยกเลิกการเดินทาง
2. ในกรณีที่ลูกค้าต้องออกตัวโดยสารภายในประเทศ กรุณาติดต่อเจ้าหน้าที่ของบริษัทฯ เพื่อเช็คว่ากรุ๊ปมีการคอนเฟิร์มเดินทางก่อนทุกครั้ง เนื่องจากสายการบินอาจมีการปรับเปลี่ยนไฟล์ทบิน หรือเวลาบิน โดยไม่ได้แจ้งให้ทราบล่วงหน้า ทางบริษัทฯ จะไม่รับผิดชอบใด ๆ ในกรณี ถ้าท่านออกตัวภายในโดยไม่แจ้งให้ทราบและหากไฟล์ทบินมีการปรับเปลี่ยนเวลาบินเพราะถือว่าท่านยอมรับในเงื่อนไขดังกล่าว
3. การชำระค่าบริการ
  - 3.1 กรุณาชำระมัดจำ ท่านละ 10,000 บาท
  - 3.2 กรุณาชำระค่าทัวร์เต็มจำนวน ในกรณีที่ค่าทัวร์ราคาต่ำกว่า 10,000 บาท
  - 3.3 กรุณาชำระค่าทัวร์ส่วนที่เหลือ 30 วันก่อนออกเดินทาง **\*\*45 วันก่อนเดินทางสำหรับช่วงสงกรานต์และปีใหม่\*\***
  - 3.4 กรณีวันเดินทางน้อยกว่า 21 วัน หรือราคาทัวร์โปรโมชั่น ต้องชำระค่าทัวร์เต็มจำนวนเท่านั้น
4. กรณีผู้เดินทางที่ต้องการความช่วยเหลือเป็นพิเศษ เช่น การขอใช้วีซ่าที่สนามบิน กรุณาแจ้งบริษัทฯ อย่างน้อย 7 วันก่อนการเดินทาง หรือเริ่มตั้งแต่ท่านจองทัวร์ มิฉะนั้นทางบริษัทฯ ไม่สามารถจัดการได้ล่วงหน้า ทางบริษัทฯ ขอสงวนสิทธิ์ในการเรียกเก็บค่าใช้จ่ายตามจริงที่เกิดขึ้นกับผู้เดินทาง (ถ้ามี)
5. กรณีใช้หนังสือเดินทางราชการ (เล่มน้ำเงิน) เดินทางเพื่อการท่องเที่ยวเกี่ยวกับคณะทัวร์ หากท่านถูกปฏิเสธในการเข้า-ออกประเทศใด ๆ ก็ตาม ทางบริษัทฯ ขอสงวนสิทธิ์ไม่คืนค่าทัวร์และรับผิดชอบใด ๆ ทั้งสิ้น
6. **ทางบริษัทฯ กำหนดที่เป็นเพียงตัวแทนในการประสานงานการเดินทางเท่านั้น และ ขอสงวนสิทธิ์ปฏิเสธความรับผิดชอบและไม่สามารรถคืนเงินค่าบริการหรือชดเชยค่าเสียหายใดๆ ได้ในทุกกรณี สำหรับความสูญเสีย, ความเสียหาย, หรือค่าใช้จ่ายที่เพิ่มขึ้นของนักท่องเที่ยว ซึ่งเกิดจากเหตุสุดวิสัยและปัจจัยที่นอกเหนือการควบคุมของบริษัทฯ อาทิเช่น: ภัยธรรมชาติ, สภาพอากาศแปรปรวน, ภัยสงคราม, การจลาจล, การนัดหยุดงาน, โรคระบาด, การยกเลิก/ล่าช้า/เปลี่ยนแปลงตารางการบิน, ความขัดข้องของการคมนาคม, อุบัติเหตุ, ความเจ็บป่วย, การสูญหายหรือเสียหายของสัมภาระ, ตลอดจนการถูกปฏิเสธการเข้า-ออกเมืองหรือข้อห้ามทางกฎหมายจากเจ้าหน้าที่รัฐ ทั้งนี้ บริษัทฯ จะให้ความช่วยเหลือทางด้านประสานงานอย่างสุดความสามารถ**



### เงื่อนไขอื่นๆ

**ไปตรวจสอ PASSPORT :** กรุณานำพาสปอร์ตติดตัวมาในวันเดินทาง พาสปอร์ตต้องมีอายุไม่ต่ำกว่า 6 เดือน หรือ 180 วัน ขึ้นไปก่อนการเดินทาง และต้องมีหน้ากระดาษอย่างต่ำ 6 หน้า

**หมายเหตุ :** สำหรับผู้เดินทางที่อายุไม่ถึง 18 ปี และไม่ได้เดินทางกับบิดา มารดา ต้องมีจดหมายยินยอมให้บุตรเดินทางไปต่างประเทศจากบิดาหรือมารดาแนบมาด้วย



รหัสทัวร์ : RY26-06140



## เงื่อนไขการยกเลิก

\*\*กรณีการขอยกเลิกการเดินทาง หรือเลื่อนการเดินทาง นักท่องเที่ยวหรือตัวแทนจำหน่าย(ผู้มีชื่อในเอกสารการจอง) จะต้องแฟกซ์ อีเมลล์ หรือ มาเซ็นเอกสารการยกเลิกที่บริษัท อย่างเป็นทางการหนึ่ง เพื่อเป็นการแจ้งยกเลิกกับทางบริษัทอย่างเป็นทางการเป็นลายลักษณ์อักษร (ทางบริษัทไม่ขอรับยกเลิกการจอง ผ่านทางโทรศัพท์ไม่ว่ากรณีใดๆ)

\*\*กรณีนักท่องเที่ยวหรือตัวแทนจำหน่าย ต้องการขอรับเงินค่าบริการคืน นักท่องเที่ยวหรือตัวแทนจำหน่าย (ผู้มีชื่อในเอกสารการจอง) จะต้องแฟกซ์ อีเมลล์ หรือ มาเซ็นเอกสารการขอรับเงินคืนที่บริษัท อย่างเป็นทางการหนึ่ง เพื่อทำเรื่องขอรับเงินค่าบริการคืน โดยแนบหนังสือมอบอำนาจพร้อมหลักฐานประกอบการมอบอำนาจ หลักฐานการชำระค่าบริการต่างๆ และหน้าสมุดบัญชีธนาคารที่ต้องการให้นำเงินเข้าให้ครบถ้วน โดยมีเงื่อนไขการคืนเงินค่าบริการ ตาม “ประกาศคณะกรรมการธุรกิจนำเที่ยวและมัคคุเทศก์ เรื่อง หลักเกณฑ์เกี่ยวกับการกำหนดอัตราค่าการจ่ายค่าบริการคืนให้แก่นักท่องเที่ยว พ.ศ. 2563” ดังนี้

### ยกเลิก ไม่น้อยกว่า 30 วันก่อนการเดินทาง (ไม่นับวันเดินทาง)

**คืนเงินค่าทัวร์เต็มจำนวน** ยกเว้น ค่าใช้จ่ายที่เกิดขึ้นจริงเพื่อการเตรียมการนำเที่ยว ทั้งหมด เช่น ค่ามัดจำตัวเครื่อง ค่าบริการแลนด์ ต่างประเทศ เป็นต้น

### ยกเลิก น้อยกว่า 15 วันก่อนการเดินทาง

**ทางบริษัทฯ ขอสงวนสิทธิ์ ไม่คืนเงินค่าทัวร์ทั้งหมด** การจ่ายเงินคืนแก่นักท่องเที่ยวตามข้อกำหนดด้านบน ซึ่งมีการหักเงินในบางส่วนนั้น เนื่องจากทางบริษัทมีค่าใช้จ่ายที่ได้จ่ายจริงเพื่อการเตรียมการนำเที่ยวไปแล้ว เช่น การมัดจำที่นั่งบัตรโดยสารเครื่องบิน การจองที่พัก และ ค่าใช้จ่ายที่จำเป็นอื่นๆ เป็นต้น

### ยกเลิก ไม่น้อยกว่า 15-29 วันก่อนเดินทาง (ไม่นับวันเดินทาง)

**คืนเงิน 50% ของค่าทัวร์ทั้งหมด** ยกเว้น ค่าใช้จ่ายที่เกิดขึ้นจริงเพื่อการเตรียมการนำเที่ยวทั้งหมด เช่น ค่ามัดจำตัวเครื่อง ค่าบริการแลนด์ ต่างประเทศ เป็นต้น

### หากท่านงดการใช้บริการรายการใดรายการหนึ่ง หรือไม่เดินทางพร้อมคณะ

ทางบริษัทฯ จะถือว่าท่านสละสิทธิ์ **ไม่อาจเรียกร้องค่าบริการและเงินมัดจำคืน ไม่ว่ากรณีใดๆ ทั้งสิ้น**

### การยกเลิกเดินทางกับกรุ๊ปที่ออกเดินทางช่วงเทศกาลวันหยุด เช่น ปีใหม่, สงกรานต์ เป็นต้น

บางสายการบินมีการกันที่นั่งมัดจำที่นั่งกับสายการบิน และค่ามัดจำที่หัก รวมถึงเที่ยวบินพิเศษ เช่น CHARTER FLIGHT **จะไม่มีการคืนเงินมัดจำ หรือ ค่าทัวร์ทั้งหมดที่ชำระแล้ว** ไม่ว่าจะยกเลิกด้วยกรณีใดๆ

### กรณีที่กองตรวจคนเข้าเมืองในกรุงเทพฯ และต่างประเทศปฏิเสธการเดินทางออกหรือเข้าประเทศที่ระบุ

**บริษัทฯ ขอสงวนสิทธิ์ที่จะไม่คืนค่าทัวร์** ไม่ว่ากรณีใดๆ \*สำคัญ !! บริษัททำธุรกิจเพื่อการท่องเที่ยวเท่านั้น ไม่สนับสนุนการเดินทางเข้าญี่ปุ่นโดยผิดกฎหมาย ลูกค้านำต้องผ่านการตรวจคนเข้าเมืองด้วยตัวของตัวเอง โดยมัคคุเทศก์ไม่สามารถช่วยเหลือใดๆได้ทั้งสิ้น \*





TAT No.11/06333

# บริษัท รักยิ้มทัวร์ จำกัด

RAKYIMTOUR CO.,LTD

36/68 หมู่บ้านอารีนา บีช เซ็นเตอร์ ถนนมอเดิร์นเวย์  
แขวงคลองสองต้นพุ่ม เขตลาดกระบัง กรุงเทพฯ 10520

Website : [www.rakymtour.com](http://www.rakymtour.com) , [www.rakymtravel.com](http://www.rakymtravel.com)

☎ 094-2492236 ☎ 062-4978993  
☎ 087-5894554 ☎ 090-9914787

📞 02-1717961-3

@rakymtour

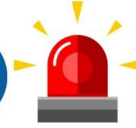
rakymtour

rakym\_tour

## รหัสทัวร์ : RY26-06140



### สำคัญ โปรดอ่านเงื่อนไขที่ท่านควรรทราบ



#### ข้อมูลสำคัญเกี่ยวกับสายการบิน

การจัดที่นั่งบนเครื่องบินจะถูกกำหนดโดยสายการบิน ซึ่งจะดำเนินการผ่านระบบอัตโนมัติ ผู้โดยสารไม่สามารถเลือกที่นั่งได้ และที่นั่งอาจไม่ได้อยู่ติดกัน ซึ่งบริษัทไม่สามารถเข้าไปจัดการได้แต่อย่างใด



#### ข้อมูลสำคัญเกี่ยวกับโรงแรมที่พัก

ห้องพักในโรงแรมอาจมีความแตกต่างกัน ดังนั้น ห้องพักประเภทห้องเดี่ยว (Single) ห้องพักรู้นคู่ (Twin/Double) และห้องพักรู้นสาม (Triple) อาจไม่ได้ตั้งอยู่ในอาคารหรือชั้นเดียวกัน



#### เงื่อนไขและข้อควรทราบอื่นๆ ที่ท่านควรรทราบ

รายการทัวร์อาจมีการปรับเปลี่ยนหรือยกเลิกตามสภาพอากาศและความเหมาะสม โดยคำนึงถึงความปลอดภัยของผู้เดินทางเป็นหลัก โดยไม่จำเป็นต้องแจ้งให้ทราบล่วงหน้า

อัตราค่าทัวร์ที่นำเสนอนี้ ได้รวมภาษีน้ำมันและภาษีสนามบินตามอัตราปัจจุบัน ณ วันที่ออกโปรแกรมแล้ว อย่างไรก็ตาม หากก่อนวันเดินทาง ทางสายการบิน มีการประกาศปรับขึ้นค่าภาษีน้ำมัน ภาษีสนามบิน หรือมีค่าใช้จ่ายเพิ่มส่วนอื่นๆ (แม้ว่าทางบริษัทฯ จะได้ทำการออกตั๋วเครื่องบินไปแล้วก็ตาม) ทางบริษัทฯ ขอความกรุณาเรียกเก็บค่าใช้จ่ายในส่วนนี้เพิ่มตามความเป็นจริง

### ไม่รับผิดชอบค่าใช้จ่าย ตัวเครื่องบินภายในประเทศทุกกรณี

กรณีที่ท่านเดินทางจากต่างจังหวัด ค่าใช้จ่ายในการเดินทางเช่น ตัวเครื่องบิน รถไฟ รถทัวร์ ที่พัก ไม่ได้อยู่ในรายการทัวร์ รวมถึงกรณีที่เกี่ยวข้อง (ภายในประเทศ) มีการเปลี่ยนแปลงอันเนื่องมาจาก สายการบินเปลี่ยนแปลงเวลาบิน เที่ยวบิน ยกเลิกเที่ยวบิน หรือสาเหตุสุดวิสัยอื่นๆ ทางบริษัทจะไม่รับผิดชอบค่าใช้จ่ายในส่วนนี้



### หากทำการชำระเงินแล้ว

ทางบริษัทขอสงวนสิทธิ์ในการถือว่าท่านได้ยอมรับเงื่อนไขดังกล่าวแล้ว และจะไม่มีมีการฟ้องร้องใดๆ เนื่องจากท่านได้ยอมรับเงื่อนไขในการให้บริการแล้ว



**สำคัญ!!**  
กรุณาอ่านเงื่อนไข  
แนบท้ายโดยละเอียด  
เพื่อประโยชน์สูงสุดของท่าน

