



TAT No.11/06333

บริษัท รักยิ้มทัวร์ จำกัด

RAKYIMTOUR CO.,LTD

36/68 หมู่บ้านอารีเด อีช เซ็นเตอร์ ถนนมอเดิร์นเวย์  
แขวงคลองสองต้นนุ่น เขตลาดกระบัง กรุงเทพฯ 10520

Website : www.rakyimtour.com , www.rakyimtravel.com

☎ 094-2492236 ☎ 062-4978993  
☎ 087-5894554 ☎ 090-9914787

📞 02-1717961-3

@rakyimtour

rakyimtour

rakyim\_tour

รหัสทัวร์ : RY26-05177



# ชิงเต่า อ่องกวง เยียนไถ

เที่ยวแบบตัวตั้ง มุ่งมั่นเพื่อความฝัน 6 วัน 5 คืน



เดินทาง

30 เม.ย. - 05 พ.ค. 69 27,888  
21 - 26 พ.ค. 69 26,888  
28 พ.ค. - 02 มิ.ย. 69 28,888  
04 - 09 มิ.ย. 69 28,888  
25 - 30 มิ.ย. 69 27,888  
02 - 07 ก.ค. 69 28,888

09 - 14 ก.ค. 69 28,888  
16 - 21 ก.ค. 69 29,888  
23 - 28 ก.ค. 69 28,888  
30 ก.ค. - 04 ส.ค. 69 27,888  
06 - 11 ส.ค. 69 28,888  
13 - 18 ส.ค. 69 28,888

20 - 25 ส.ค. 69 28,888  
27 ส.ค. - 01 ก.ย. 69 28,888  
03 - 08 ก.ย. 69 29,888  
08 - 13 ค.ค. 69 29,888  
15 - 20 ค.ค. 69 29,888

ไฮไลท์

เมืองเก่าชิงเต่า - วิวเมืองฮ่องกง  
โรงเบียร์ชิงเต่า - ท่าเรือชาวประมงเยียนไถ



เมืองฮ่องกง



โรงเบียร์ชิงเต่า



ท่าเรือชาวประมงเยียนไถ

ราคาเริ่มต้น  
**26,888**

2UTAO-CX001

CATHAY PACIFIC

6 วัน 5 คืน



สอบถามจองโปรแกรมทัวร์นี้  
คลิกเลย

\*\*\* ภาพประกอบใช้เพื่อการโฆษณาเท่านั้น

รหัสทัวร์ : RY26-05177

ชิงเต่า ฮองกง เยียนไถ เที่ยวแบบตัวตึง มุ่งมั่นเพื่อความฟิน  
6 วัน 5 คืน โดยสายการบิน คาเธ่ย์ แปซิฟิก (CX)

	โปรแกรมเดินทาง	เช้า	เที่ยง	ค่ำ	โรงแรมที่พัก
1	กรุงเทพฯ (สนามบินสุวรรณภูมิ) - ฮองกง (สนามบินเซ็กเล็บก็อก) (CX700 : 08:05 - 12:10) - เจ้าแม่กวนอิม ฮองฮ่า - วัดปักไต้ฮองฮ่า		✈	🕒	NINA HOTEL TSUEN WAN WEST หรือเทียบเท่าระดับ 4 ดาว ** มาตรฐานประเทศจีน **
2	ฮองกง (สนามบินเซ็กเล็บก็อก) - ชิงเต่า (สนามบินชิงเต่าเจียวตง) (CX954 : 10:05 - 13:15) - ชิงเต่า - ย่านซาจื่อโซ่ว - จัตุรัส 54	🕒	✈	🕒	HOLIDAY INN EXPRESS QINGDAO CHAOYANG หรือเทียบเท่าระดับ 4 ดาว ** มาตรฐานประเทศจีน **
3	ชิงเต่า - เยียนไถ - ไรน์และคฤหาสน์จางยู๋ + ซิมไวน์ ท่านละ 1 แก้ว - ท่าเรือชาวประมง	🕒	🕒	🕒	A LOFT HOTEL YANTAI หรือเทียบเท่าระดับ 4 ดาว ** มาตรฐานประเทศจีน **
4	เว่ยไท่ - ถนนคปเพลิงหมายเลข 8 - เซ็คอิน เรือบลูเวย์ส์ - ชิงเต่า - เมืองโบราณจี้ม่อ	🕒	🕒	🕒	HOLIDAY INN EXPRESS QINGDAO CHAOYANG หรือเทียบเท่าระดับ 4 ดาว ** มาตรฐานประเทศจีน **
5	สะพานเทียบเรือจ้านเฉียว - พิพิธภัณฑ์โรงเบียร์ชิงเต่า ลิ้มรสเบียร์ชิงเต่า ท่านละ 1 แก้ว - เซ็คอินย่านเมืองเก่าเยอร์มัน - โบสถ์ เซนต์ ไมเคิล - ถนนคนเดินไถตง	🕒	🕒	X อิสระ	HOLIDAY INN EXPRESS QINGDAO CHAOYANG หรือเทียบเท่าระดับ 4 ดาว ** มาตรฐานประเทศจีน **
6	ถนนปาด้ากวน - ชิงเต่า (สนามบินชิงเต่าเจียวตง) (CX951 : 14:30 - 15:05) - ฮองกง (สนามบินเซ็กเล็บก็อก)-กรุงเทพฯ (สนามบินสุวรรณภูมิ) (CX617 : 20:10 - 00:15)	🕒	✈	✈	
<p>เนื่องจากการบริการจะเริ่มต้น ณ สนามบินต้นทาง สนามบินสุวรรณภูมิ กรณีที่ท่านเดินทางจากต่างจังหวัด ค่าใช้จ่ายในการเดินทาง เช่น ตัวเรื่องบิน รถไฟ รถทัวร์ ที่พัก ไม่ได้อยู่ในรายการทัวร์ ดังนั้นทางบริษัทจะไม่รับผิดชอบค่าใช้จ่ายในส่วนนี้ ในกรณีที่เที่ยวบินมีการเปลี่ยนแปลง อันเนื่องมาจาก สายการบินเปลี่ยนแปลงเวลาบิน เที่ยวบิน ยกเลิก เที่ยวบิน หรือสาเหตุสุดวิสัยอื่นๆ</p>					



TAT No.11/06333

บริษัท รักยิ้มทัวร์ จำกัด

RAKYIMTOUR CO.,LTD

36/68 หมู่บ้านอารีเด อีช เซ็นเตอร์ ถนนมอเดิร์นเวย์  
แขวงคลองสองต้นนุ่น เขตลาดกระบัง กรุงเทพฯ 10520

Website : www.rakyimtour.com , www.rakyimtravel.com

☎ 094-2492236 ☎ 062-4978993  
☎ 087-5894554 ☎ 090-9914787

📞 02-1717961-3

@rakyimtour

f rakyimtour

rakyim\_tour

รหัสทัวร์ : RY26-05177

วันเดินทาง	ผู้ใหญ่พัก 2-3 ท่าน ท่านละ	พักเดี่ยว เพิ่มท่านละ
30 เม.ย. – 5 พ.ค. 69	27,888. -	6,000. -
21 – 26 พ.ค. 69	26,888. -	6,000. -
28 พ.ค. – 2 มิ.ย. 69	28,888. -	6,000. -
04 - 09 มิ.ย. 69	28,888. -	6,000. -
25 – 30 มิ.ย. 69	27,888. -	6,000. -
02 – 07 ก.ค. 69	28,888. -	6,000. -
09 – 14 ก.ค. 69	28,888. -	6,000. -
16 – 21 ก.ค. 69	29,888. -	6,000. -
23 – 28 ก.ค. 69	28,888. -	6,000. -
30 ก.ค. – 4 ส.ค. 69	27,888. -	6,000. -
06 – 11 ส.ค. 69	28,888. -	6,000. -
13 – 18 ส.ค. 69	28,888. -	6,000. -
20 – 25 ส.ค. 69	28,888. -	6,000. -
27 ส.ค. – 1 ก.ย. 69	28,888. -	6,000. -
03 – 08 ก.ย. 69	29,888. -	6,000. -
08 – 13 ต.ค. 69	29,888. -	6,000. -
15 – 20 ต.ค. 69	29,888. -	6,000. -

ราคาทัวร์ข้างต้นยังไม่รวมค่าทิปมัคคุเทศน์ท้องถิ่นและคนขับรถ 2,000 บาท/ท่าน/ทริป  
เพื่อให้การดูแลคณะเป็นไปอย่างเรียบร้อยและสะดวกสบาย  
ทางบริษัทฯ ขออนุญาตรับชำระค่าทิปส่วนนี้พร้อมกัน ณ สนามบินในวันเดินทาง  
\*\* ทารก (อายุไม่เกิน 2 ขวบ) ท่านละ 14,900. -\*\*

## รหัสทัวร์ : RY26-05177

วันแรก กรุงเทพฯ (สนามบินสุวรรณภูมิ) – ฮองกง (สนามบินเซ็กแล็บก๊อก) (CX700 : 08:05 - 12:10) - เจ้าแม่กวนอิมฮ่องกง - วัดปึกไคฮ่องกง

05.00 น. พร้อมกันที่ ท่าอากาศยานสุวรรณภูมิ อาคารผู้โดยสารระหว่างประเทศ ชั้น 4 ประตู 10 โดยมีเจ้าหน้าที่คอยให้การต้อนรับและอำนวยความสะดวกตรวจเช็คสัมภาระและเอกสารการเดินทางให้กับทุกท่าน **เช็คอิน ณ เคาน์เตอร์ สายการบิน คาเธ่ย์แปซิฟิก(CX) รวมน้ำหนักกระเป๋าสำหรับโหลดใต้เครื่อง 20 กิโลกรัม โดยจำกัดท่านละ 1 ใบ**



08.05 น. ออกเดินทางจาก สนามบินสุวรรณภูมิ สู่ สนามบินเซ็กแล็บก๊อก ฮองกง โดย สายการบิน คาเธ่ย์แปซิฟิก (CX) เที่ยวบินที่ CX700 **มีบริการ Snack Box บนเครื่อง (รูปแบบอาหารอาจปรับเปลี่ยนเป็น อาหารร้อน หรือ Snack Box ได้ตามความเหมาะสมและนโยบายของสายการบินในเที่ยวบินนั้นๆ โดยไม่อาจแจ้งให้ทราบล่วงหน้า)**

12.10 น. เดินทางถึง สนามบินเซ็กแล็บก๊อก ฮองกง มหานครที่ไม่เคยหลับใหล จุดตัดแห่งโลกตะวันออกและตะวันตก ฮองกงไม่ได้เป็นเพียงแค่ศูนย์กลางทางการเงินหรือสวรรค์ของนักช้อปปิ้ง แต่คือเมืองที่มีชีวิตชีวาและเต็มไปด้วยความขัดแย้งที่ลงตัว ระหว่างตึกระฟ้าเสียดฟ้ากับศาลเจ้าเก่าแก่ ระหว่างความเร่งรีบของโลกธุรกิจกับความเนิบช้าของวิถีชีวิตดั้งเดิม ทันทีที่สัมผัสบรรยากาศของฮองกง คุณจะรู้สึกถึงพลังงานที่ขับเคลื่อนอยู่ตลอดเวลา เสียงสัญญาณไฟข้ามถนนที่เป็นเอกลักษณ์ แสงไฟนีออนที่เริ่มระยิบระยับ และกลิ่นหอมของทาร์ตไข่ที่ลอยมาตามลม



หลังจากนำท่านผ่านขั้นตอนตรวจคนเข้าเมืองและรับกระเป๋าแล้ว นำท่านออกเดินทาง



TAT No.11/06333

บริษัท รักยิ้มทัวร์ จำกัด

RAKYIMTOUR CO.,LTD

36/68 หมู่บ้านอารีนา บีช เซ็นเตอร์ ถนนมอเดิร์นเวย์  
แขวงคลองสองต้นนุ่น เขตสาทร:บึง กรุงเทพฯ 10520

Website : www.rakymtour.com , www.rakymtravel.com

☎ 094-2492236 ☎ 062-4978993  
☎ 087-5894554 ☎ 090-9914787

📞 02-1717961-3

📱 @rakymtour

📘 rakymtour

📷 rakym\_tour

รหัสทัวร์ : RY26-05177



**บาย** นำท่านสักการะ **วัดเจ้าแม่กวณอิมฮ้องฮ่า** ตำนานศาลเจ้าที่ระเบิดทำลายไม่ได้ และคลังสมบัติพันล้านแห่ง เกาะฮ่องกง สิ่งศักดิ์สิทธิ์ด้านโชคลาภและการเงินที่ศักดิ์สิทธิ์ที่สุดแห่งหนึ่งในฮ่องกง วัดแห่งนี้สร้างขึ้นตั้งแต่ ปี ค.ศ. 1873 และมีตำนานเล่าขานถึงความศักดิ์สิทธิ์ในช่วงสงครามโลกครั้งที่ 2 เมื่อพื้นที่ย่านฮ้องฮ่าถูกทิ้งระเบิดอย่างหนัก อาคารบ้านเรือนพังพินาศ แต่ศาลเจ้าแห่งนี้กลับรอดพ้นจากการถูกทำลายอย่างปาฏิหาริย์ ทำให้ชาวฮ่องกงศรัทธาอย่างแรงกล้า ไฮไลท์สำคัญที่ดึงดูดนักท่องเที่ยวและสายมูเตลูจากทั่วโลกคือ พิธียืมเงินเจ้าแม่กวณอิม ซึ่งเชื่อกันว่าท่านจะเปิดคลังสมบัติเพื่อให้ผู้ศรัทธาได้ "กู้ยืม" เงิน (เป็นตัวเลข สมมติในกระดาษแดง) เพื่อนำไปต่อยอดธุรกิจและการทำงาน หากคำขอสัมฤทธิ์ผล ผู้ขอพรจะต้องกลับมา "คืนเงิน" แก่ท่านในปีถัดไป แม้จะไม่ใช้วันเทศกาล ผู้คนก็นิยมมาขอพรเรื่องความมั่งคั่ง สุขภาพ และความปลอดภัยตลอดทั้งปี



นำท่านมุกันต่อกับ **วัดปักไต้ฮ้องฮ่า** ขจัดอุปสรรค สยบศัตรูหมู่มาร กับเทพเจ้าแห่งทิศเหนือ ท่ามกลาง ความพลุกพล่านของย่านฮ้องฮ่าและตึกสูงระฟ้า ยังมีศาลเจ้าเก่าแก่ที่ซ่อนตัวอยู่อย่างเงียบสงบแต่เปี่ยมไปด้วยพลังศรัทธาสำหรับสายมูตัวจริงที่ต้องการ ความสำเร็จและขจัดอุปสรรค” วัดแห่งนี้เป็นที่ตั้งขององค์ "ปักไต้" หรือ "เสวียนเทียนซ่งตี้" เทพเจ้าแห่งทิศเหนือและสายน้ำ ผู้มีรูปลักษณะอาจโง่งนซุกนักรบเกราะ

## รหัสทัวร์ : RY26-05177

ทอง เท้าเหยียบเต่าและงู ซึ่งเป็นสัญลักษณ์ของการสยบสิ่งชั่วร้าย ชาวฮ่องกงเชื่อกันว่าท่านศักดิ์สิทธิ์มาก ในเรื่องการปิดเป่าโชคร้าย แก้ปีชง และขอพรให้สุขภาพแข็งแรง ใครที่รู้สึกชีวิตติดขัดหรือมีคนคิดร้าย การมาไหว้ขอพรที่นี่เปรียบเสมือนการเกราะป้องกันภัยชั้นดี บรรยากาศภายในวัดมีความขลัง เงียบสงบ และยังคงสถาปัตยกรรมจีนโบราณที่งดงาม เหมาะแก่การมาเยือนเพื่อรีเซ็ตพลังชีวิตให้กลับมาสดใสอีกครั้ง

ค่า **รับประทานอาหารเช้า ณ ภัตตาคาร (มื้อที่ 1)**

จากนั้นนำท่านเดินทางเข้าสู่ที่พัก

ที่พัก **NINA HOTEL TSUEN WAN WEST หรือเทียบเท่าระดับ 4 ดาว (มาตรฐานประเทศจีน)**

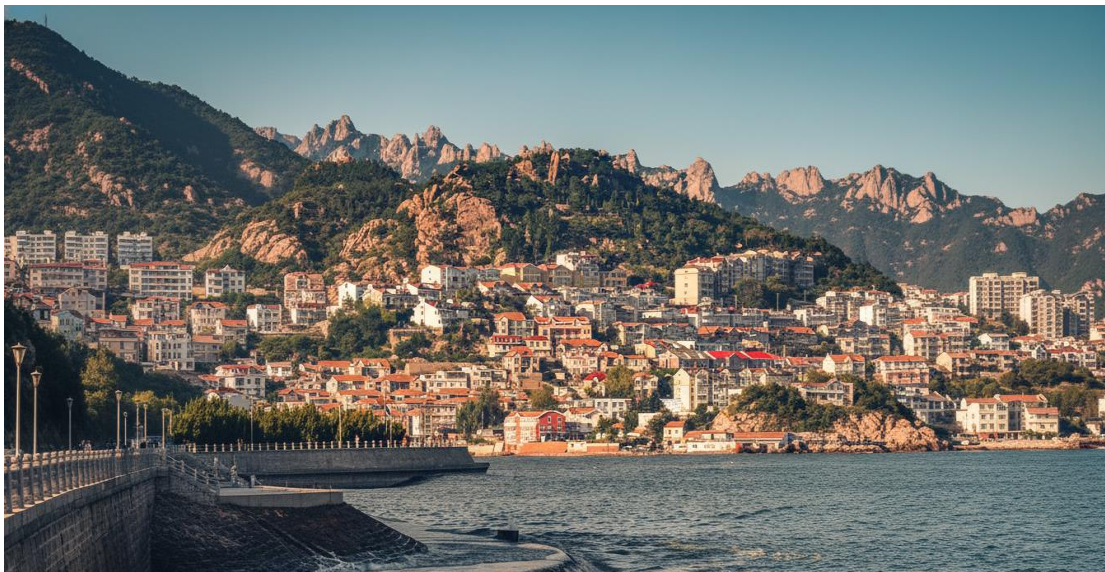
วันที่สอง **ฮ่องกง (สนามบินเช็กแกล์บ็อก) - ซิงเต่า (สนามบินซิงเต่าเจียวตง) (CX954 : 10:05 - 13:15) - ซิงเต่า - ย่านซาจื่อโช้ว - จัตุรัส 54**

เช้า **รับประทานอาหารเช้า แบบ BOX SET (มื้อที่ 2)**

07.00 น. นำท่านเดินทางสู่ **สนามบินแช็กแกล์บ็อก** จากนั้นนำท่าน **เช็กอิน ณ เคาน์เตอร์ สายการบิน คาเธ่ย์ แปซิฟิก(CX) รวมน้ำหนักกระเป๋าสำหรับโหลดใต้เครื่อง 20 กิโลกรัม โดยจำกัดท่านละ 1 ใบ**

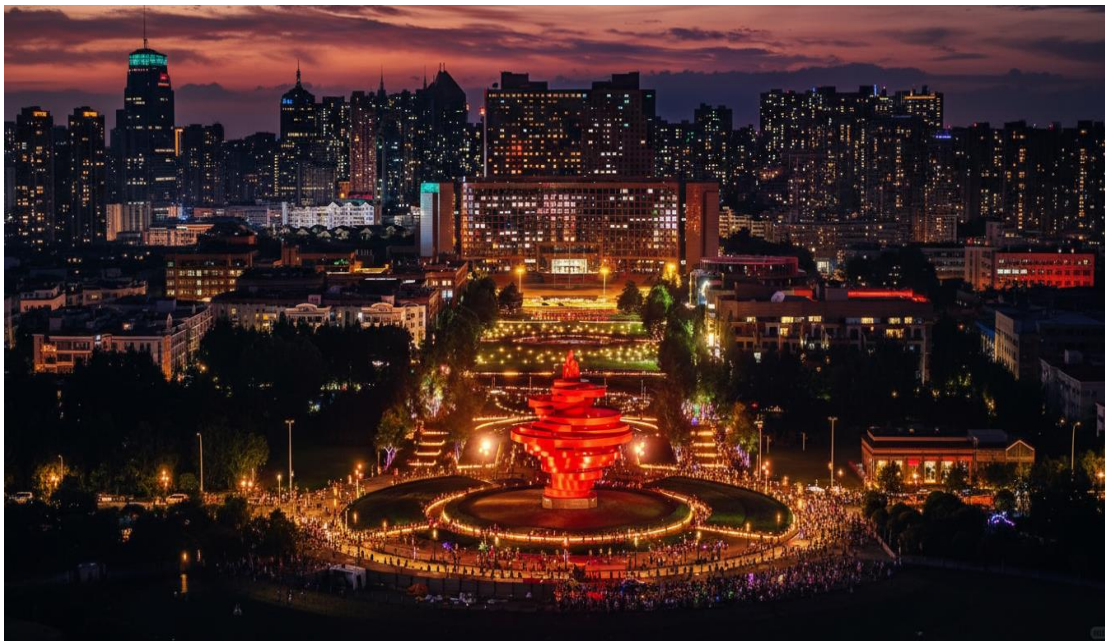
10.05 น. ออกเดินทางจาก **สนามบินแช็กแกล์บ็อก** สู่ **สนามบินซิงเต่า เจียวตง** โดย **สายการบิน คาเธ่ย์แปซิฟิก (CX) เที่ยวบินที่ CX954 มีบริการ Snack Box บนเครื่อง (รูปแบบอาหารอาจปรับเปลี่ยนเป็น อาหารร้อน หรือ Snack Box ได้ตามความเหมาะสมและนโยบายของสายการบินในเที่ยวบินนั้นๆ โดยไม่อาจแจ้งให้ทราบล่วงหน้า)**

13.15 น. เดินทางถึง **สนามบินซิงเต่า เจียวตง** เมืองตากอากาศริมทะเล จุดนัดพบที่ลงตัวที่สุดระหว่างความคลาสสิกของยุโรปและควมมีชีวิตชีวาของจีน ทันทีที่มาถึง สิ่งที่จะสะดุดตาคือคูสีที่เป็นเอกลักษณ์ของเมืองนี้ หลังคาสีแดง ต้นไม้สีเขียว ทะเลสีคราม ท้องฟ้าใสและสถาปัตยกรรมสไตล์เยอรมันที่หลงเหลือมาจากยุคอาณานิคมในอดีต ผสมผสานกับตึกระฟ้าทันสมัยริมอ่าว ทำให้ทุกมุมถนนของซิงเต่าดูโรแมนติกและถ่ายรูปสวยจนเหมือนหลุดเข้าไปในฉากภาพยนตร์ นำท่านผ่านชั้นตอมตรวจคนเข้าเมืองและรับสัมภาระ



## รหัสทัวร์ : RY26-05177

**บ่าย** นำท่านเดินทางก้าวเข้าสู่ **ย่านซาจิโอโซว** หมู่บ้านประมงหลากสีริมผาที่ชิงเต่า ลิมภาพตึกสูงระฟ้าไปก่อน เพราะทันทีที่ก้าวเท้าลง คุณจะรู้สึกเหมือนวาร์ปไปโผล่ที่หมู่บ้านชาวประมงในยุโรปได้ ไฮไลท์คือภาพของบ้านเรือนหลังเล็กๆ สีส้มแดงและสีฟ้าสเทลที่ปลูกลดหลั่นกันไปตามแนวเขาฝั่งตรงข้าม ตัดกับน้ำทะเลสีฟ้าครามและเรือประมงนับร้อยลำที่จอดเรียงราย สอดผสานกับบรรยากาศที่ผ่อนคลาย ลมทะเลเย็นๆ และเสียงคลื่น จะช่วยล้างความเหนื่อยล้าจากการนั่งเครื่องบินได้อย่างดี เป็นจุดถ่ายรูปที่สวยคอนเทนต์ห้ามพลาด เพราะแสงยามบ่ายจะตกกระทบหน้าผาบ้านเรือนฝั่งตรงข้ามจนเกิดเป็นสีทองอร่าม สวยงามจนแทบไม่ต้องแต่งรูป!



นำท่านเดินทางสู่ **จัตุรัส 54** แลนด์มาร์กสีแดงเพลิงแห่งชิงเต่า หัวใจและจิตวิญญาณของเมืองชิงเต่าสมัยใหม่ ประติมากรรมเกลียวคลื่นสีแดงสดขนาดมหึมาที่ชื่อว่า “สายลมแห่งเดือนพฤษภา” ตัดกับสีครามของท้องทะเลและตึกระฟ้าที่เรียงรายอยู่เบื้องหลัง จุดเช็คอินที่บอกว่า “คุณมาถึงชิงเต่าแล้วจริงๆ” บรรยากาศยามเย็นที่นี้จะเต็มไปด้วยความมีชีวิตชีวา ชาวเมืองออกมาเดินเล่นริมทะเล เด็กๆ เล่นว่าว และเมื่อพระอาทิตย์ตกดิน แสงไฟนีออนจากตึกสูงรอบอ่าวชุมชน จะส่องสว่างเด่นระบับไปพร้อมๆ กัน เป็นภาพความทรงจำสุดประทับใจ

**คำ** รับประทานอาหารค่ำ ณ ภัตตาคาร **(มื้อที่ 3)**

จากนั้นนำท่านเดินทางเข้าสู่ที่พัก

**ที่พัก** **HOLIDAY INN EXPRESS QINGDAO CHAOYANG** หรือเทียบเท่าระดับ 4 ดาว (มาตรฐานประเทศจีน)

**วันที่สาม** ชิงเต่า - เยียนไถ - ไร่ไวน์และคฤหาสน์จางยู๋ + ซิมไวน์ ท่านละ 1 แก้ว - ท่าเรือชาวประมง

**เช้า** รับประทานอาหารเช้า ณ ห้องอาหารของโรงแรม **(มื้อที่ 4)**

นำท่านออกเดินทางสู่ **เมืองเยียนไถ** (ระยะทาง 219 ก.ม. ใช้เวลาเดินทางประมาณ 2.5 ชั่วโมง) ที่ซึ่งสายลมแห่งตำนานและกลิ่นอายไวน์บรรจบกับคลื่นทะเล ณ ปลายสุดของคาบสมุทรซานตง ที่ซึ่งทะเลป้อไห่

## รหัสทัวร์ : RY26-05177

และทะเลเหลืองมาบรรจบกัน เมืองที่ไม่เพียงแต่มีชายหาดสีทองทอดยาวสุดสายตา แต่ยังเป็นดินแดนที่ทุก  
อนุของอากาศอบอุ่นไปด้วยเรื่องราวในหน้าประวัติศาสตร์ ตำนานลึกลับ และกลิ่นหอมจางของไวน์ชั้นเลิศ  
ชื่อของเมือง "เยียนไถ" แปลตรงตัวว่า "หอควีน" ซึ่งมีที่มาจากหอสังเกตการณ์ที่สร้างขึ้นในสมัยราชวงศ์ห  
มิง เพื่อจุดไฟให้สัญญาณควีนเตือนภัยจากโจรสลัดในทะเล ทุกวันนี้ แม้ควีนไฟจะจางหายไปแล้ว แต่จิต  
วิญญาณแห่งการปกป้องและสายใยที่ผูกพันกับท้องทะเลยังคงฝังรากลึกอยู่ในวัฒนธรรมของชาวเมือง สู่  
เมืองที่สง่างามด้วยเรื่องราวที่ซ่อนทับกันมาร่วมพันปี

กลางวัน รับประทานอาหารกลางวัน ณ ภัตตาคาร (มื้อที่ 5)



บ่าย ก้าวเข้าสู่โลกแห่งไวน์ ณ **ไรน์จางยู** มนต์เสน่ห์ยุโรปในเมืองจีน จินตนาการถึงการเดินเล่นในไร่องุ่นอัน  
กว้างใหญ่สุดลูกหูลูกตา สูดอากาศบริสุทธิ์ที่อบอุ่นไปด้วยกลิ่นหอมหวานของผลองุ่น และปิดท้ายด้วยการ  
เยือนปราสาทสไตล์ยุโรปที่สง่างาม ที่แห่งนี้เป็นโรงบ่มไวน์แห่งแรกที่ผสมผสานการผลิตไวน์ การท่องเที่ยว  
และการพักผ่อนเข้าไว้ด้วยกันอย่างลงตัว ชาวโตแห่งนี้เป็นการร่วมทุนระหว่างบริษัทไวน์ยักษ์ใหญ่ของจีน  
อย่าง "จางยู" และ "คาสเทล" (Castel) จากฝรั่งเศส ทำให้ที่นี่เป็นดั่งดินแดนยุโรปขนาดย่อมที่ตั้งอยู่บน  
แผ่นดินจีน ด้วยสถาปัตยกรรมที่โดดเด่นสวยงาม และกิจกรรมที่มีให้เลือกหลากหลาย ไม่ว่าจะเป็นการเดินทาง  
ชมไร่องุ่น, เยี่ยมชมห้องเก็บไวน์ใต้ดิน, เรียนรู้กระบวนการผลิตไวน์ ทั้งยังมีได้เป็นเพียงสวรรค์ของคนรัก  
ไวน์ แต่ยังเป็นสถานที่ท่องเที่ยวที่พร้อมมอบความทรงจำอันแสนพิเศษให้กับทุกคนในครอบครัว ปิดท้าย  
ด้วยการ **ลิ้มรสไวน์แดง (ท่านละ 1 แก้ว) ที่มีชื่อเสียงของที่นี่ สำหรับท่านผู้เดินทางที่ อายุต่ำกว่า 18 ปี  
หรือ ท่านที่ไม่สามารถดื่มเครื่องดื่มแอลกอฮอล์ได้**เนื่องด้วยข้อจำกัดทางศาสนา หรือเหตุผลส่วนตัวอื่น  
ใด จะเป็นการจัดเตรียมน้ำองุ่น รสชาติเยี่ยมไว้บริการทดแทน



TAT No.11/06333

# บริษัท รักยิ้มทัวร์ จำกัด

RAKYIMTOUR CO.,LTD

36/68 หมู่บ้านอารีเด มีช เซ็นเตอร์ ถนนมอเดิร์นเวย์  
แขวงคลองสองต้นนุ่น เขตลาดกระบัง กรุงเทพฯ 10520

Website : [www.rakyimtour.com](http://www.rakyimtour.com) , [www.rakyimtravel.com](http://www.rakyimtravel.com)

☎ 094-2492236 ☎ 062-4978993  
☎ 087-5894554 ☎ 090-9914787

📞 02-1717961-3

📱 @rakyimtour

📘 rakyimtour

📷 rakyim\_tour

## รหัสทัวร์ : RY26-05177



นำท่านเดินทางสู่ **ท่าเรือชาวประมงเยินไถ่** ประสบการณ์ราวกับหลุดเข้าไปในเมืองริมทะเลยุโรป ด้วยสถาปัตยกรรมสไตล์ยุโรปเหนือที่โดดเด่น อาคารหลังคาสีแดงทอดยาวเลียบชายฝั่งทะเลเหลือง สร้างบรรยากาศสุดโรแมนติก ที่นี่เป็นมากกว่าแค่ท่าเรือ แต่เป็นศูนย์รวมการท่องเที่ยว ความบันเทิง และการพักผ่อน ที่ผสมผสานความงามของธรรมชาติเข้ากับสิ่งก่อสร้างที่มีเสน่ห์ได้อย่างลงตัว ไม่ว่าจะเป็นการเดินเล่นรับลมทะเลบนทางเดินไม้ ถ่ายรูปกับอาคารสวยๆ หรือนั่งจิบกาแฟในคาเฟ่บรรยากาศดี



คำ      รับประทานอาหารค่ำ ณ ภัตตาคาร **(มื้อที่ 6)**

จากนั้นนำท่านเดินทางเข้าสู่ที่พัก

ที่พัก      **A LOFT HOTEL YANTAI** หรือเทียบเท่าระดับ 4 ดาว (มาตรฐานประเทศจีน)



สอบถามจองโปรแกรมทัวร์นี้  
คลิกเลย

\*\*\* ภาพประกอบใช้เพื่อการโฆษณาเท่านั้น

## รหัสทัวร์ : RY26-05177

วันที่สี่ เวียดนาม – ถนนคเบเพลิงหมายเลข 8 – เซ็คอิน เรือบลูเวย์ส - ซิงเต่า - เมืองโบราณจิม่อ

เช้า รับประทานอาหารเช้า ห้างอาหารของโรงแรม (เมื่อที่ 7)

นำท่านเดินทางสู่ เมืองเว้ไห่ (ระยะทาง 69 ก.ม. ใช้เวลาเดินทางประมาณ 1.5 ชั่วโมง) เสียงกระซิบจากท้องทะเลและเรื่องราวแห่งกาลเวลา ที่ซึ่งแผ่นดินจีนบรรจบกับทะเลเหลืองอย่างสงบบงาม เมืองที่ไม่เพียงแค่มียาหาดทอดยาวและอากาศบริสุทธิ์ ด้วยตำแหน่งที่ตั้งซึ่งเป็นเมืองของจีนที่อยู่ใกล้กับคาบสมุทรเกาหลีมากที่สุด ทำให้เว้ไห่กลายเป็นศูนย์กลางการแลกเปลี่ยนทางเศรษฐกิจและวัฒนธรรมกับเกาหลีได้มาอย่างยาวนาน อิทธิพลนี้ปรากฏให้เห็นอย่างชัดเจนในชีวิตประจำวันของผู้คน ตั้งแต่ร้านค้า ป้ายบอกทาง ไปจนถึงร้านอาหารเกาหลีรสชาติดันตำรับที่หารับประทานได้ง่ายดาย



นำท่านเซ็คอิน ถนนคเบเพลิงสายที่แปด มุมลับสุดปังที่ใครๆ ก็ต้องเซ็คอิน ถนนเส้นเล็กๆ ที่ทอดยาวลงไปจนสุดสายตา บรรจบกับเส้นขอบฟ้าและผืนน้ำทะเลสีครามสดใส จุดเซ็คอินที่โด่งดังที่สุดในโลกโซเซียลของเมืองเว้ไห่ มณฑลชานตง ด้วยบรรยากาศที่ราวกับหลุดออกมาจากฉากในการ์ตูนอนิเมะญี่ปุ่น ที่นี่ไม่ใช่มีแค่เพียงแต่ถนน แต่เป็นเฟรมภาพที่มีชีวิต ที่ซึ่งความเรียบง่ายของบ้านเรือนสองข้างทางตัดกับความยิ่งใหญ่ของท้องทะเลได้อย่างลงตัว ทำให้ทุกอย่างก้าวและทุกการกดชัตเตอร์ของคุณกลายเป็นภาพถ่ายที่น่าจดจำ เตรียมกล้องของคุณให้พร้อม แล้วไปเก็บภาพสวยๆ ที่มุมมหาชนแห่งนี้กันได้เลย บริเวณใกล้เคียงยังมีคาเฟ่และร้านอาหารเล็กๆ ตั้งอยู่หลายแห่ง ที่ให้บริการทั้งเครื่องดื่มและของว่างทั้งราคายังย่อมเยาอีกด้วย

แวะเซ็คอินกับ เรือบลูเวย์ส ซากเรือที่กลายเป็นแลนด์มาร์คสุดขอบฟ้าแห่งเว้ไห่ ณ สุดขอบชายฝั่งเมืองเว้ไห่ เรือบรรทุกสินค้าขนาดยักษ์เกยตื้นอย่างสงบนิ่ง เรือ "บลูเวย์ส" สัญชาติปานามาลำนี้ ได้เผชิญหน้ากับพายุไต้ฝุ่น "นันมาดอล" ในเดือนกันยายน ปี 2022 และถูกคลื่นซัดมาเกยตื้น ณ ที่แห่งนี้ จากการเดินทางที่ต้องสิ้นสุดลงอย่างไม่คาดฝัน เรือลำนี้กลับไม่ได้ถูกทอดทิ้งให้ผุพังไปตามกาลเวลา แต่ได้ถือกำเนิดใหม่ในฐานะ แลนด์มาร์ค ถ่ายภาพสุดชิคที่ดึงดูดนักท่องเที่ยวและเหล่าช่างภาพจากทั่วประเทศจีน



TAT No.11/06333

# บริษัท รักยิ้มทัวร์ จำกัด

RAKYIMTOUR CO.,LTD

36/68 หมู่บ้านอารีเด อีช เซ็นเตอร์ ถนนมอเดิร์นเวย์  
แขวงคลองสองต้นนุ่น เขตลาดกระบัง กรุงเทพฯ 10520

Website : [www.rakyimtour.com](http://www.rakyimtour.com) , [www.rakyimtravel.com](http://www.rakyimtravel.com)

☎ 094-2492236 ☎ 062-4978993  
☎ 087-5894554 ☎ 090-9914787

📞 02-1717961-3

📱 @rakyimtour

📘 rakyimtour

📷 rakyim\_tour

## รหัสทัวร์ : RY26-05177

ภาพของเรือเหล็กขนาดมหึมาที่เอียงกระแทงเร่ตัดกับเส้นขอบฟ้าและผืนน้ำทะเลสีคราม สร้างบรรยากาศที่เปี่ยมไปด้วยมนต์ขลัง ทรงพลัง และแฝงไปด้วยความรู้สึกเหงาปนความสวยงามราวกับฉากในภาพยนตร์ ไม่ว่าจะเป็นวันฟ้าใส วันที่เมฆครึ้ม หรือแม้กระทั่งยามพระอาทิตย์ตกดิน ที่นี่ก็พร้อมมอบภาพถ่ายที่น่าประทับใจและแตกต่างกันไปในทุกช่วงเวลา



กลางวัน รับประทานอาหารกลางวัน ณ ภัตตาคาร (มื้อที่ 8)

บ่าย นำท่านเดินทางกลับ เมืองชิงเต่า (ระยะทาง 219 ก.ม. ใช้เวลาเดินทางประมาณ 3 ชั่วโมง)



นำท่านย้อนเวลาสู่ความรุ่งเรืองในอดีตที่ เมืองโบราณจี้โม่ มรดกทางวัฒนธรรมอันล้ำค่าแห่งเมืองชิงเต่า ที่ซึ่งกำแพงเมืองสูงตระหง่านและสถาปัตยกรรมโบราณบอกเล่าเรื่องราวหน้าประวัติศาสตร์ยาวนานนับพันปี ปัจจุบันเป็นชุมชนที่มีชีวิตชีวา ซึ่งผสมผสานเสน่ห์ของวันวานเข้ากับความคิดคึกคักของยุคปัจจุบันได้อย่าง



สอบถามจองโปรแกรมทัวร์นี้  
คลิกเลย

\*\*\* ภาพประกอบใช้เพื่อการโฆษณาเท่านั้น

## รหัสทัวร์ : RY26-05177

ลงตัว เดินทอดน่องไปตามถนนที่ปูด้วยหินเก่าแก่ ชมการแสดงงิ้วท้องถิ่นที่เรียกว่า "ลิ่วเซียง" หรือจะแวะชิมอาหารพื้นเมืองเลิศรสที่เรียงรายอยู่สองข้างทาง เมื่อแสงไฟยามค่ำคืนสาดส่อง เมืองโบราณแห่งนี้จะเผยอีกหนึ่งมิติของความงดงามจับตา ดุจภาพวาดจากพู่กันจีนโบราณที่กลับมามีชีวิตอีกครั้ง

**คำ** **รับประทานอาหารเช้า ณ ภัตตาคาร (มื้อที่ 9)**

จากนั้นนำท่านเดินทางเข้าสู่ที่พัก

**ที่พัก** **HOLIDAY INN EXPRESS QINGDAO CHENGYANG หรือเทียบเท่าระดับ 4 ดาว (มาตรฐานประเทศจีน)**

**วันที่ห้า** สะพานเทียบเรือจ้านเจียว - พิพิธภัณฑ์โรงเบียร์ชิงเต่า ลิ้มรสเบียร์ชิงเต่า ท่านละ 1 แก้ว - เช็ควินยานเมืองเก่าเยอรมัน - โบสถ์ เซนต์ ไมเคิล - ถนนคนเดินไถตง

**เช้า** **รับประทานอาหารเช้า ณ ห้องอาหารของโรงแรม (มื้อที่ 10)**

เดินทางสู่ **สะพานจ้านเจียว** สัญลักษณ์แห่งชิงเต่าที่ทอดยาวสู่ใจทะเล ทอดสายตาไปกับสะพานที่เปรียบเสมือนสัญลักษณ์อันโดดเด่นที่สุดของเมืองชิงเต่า "สะพานจ้านเจียว" ทางเดินยาว 440 เมตรที่ยื่นตัวออกไปในอ่าวชิงเต่าอย่างสง่างาม สร้างขึ้นครั้งแรกในปี 1891 ปลายสุดของสะพานเป็นที่ตั้งของ "ศาลาหุยหลาน" ศาลาทรงแปดเหลี่ยมสองชั้นสไตล์จีนคลาสสิก ซึ่งภาพปรากฏอยู่บนฉลากเบียร์ชิงเต่าที่โด่งดังไปทั่วโลก ณ ที่แห่งนี้ คุณจะสัมผัสกับลมทะเลเย็นสบาย ฟังเสียงคลื่นกระทบฝั่ง และชมภาพฝูงนกนางนวลที่โฉบบินอย่างอิสระ เป็นภาพจำอันงดงามที่นักท่องเที่ยวทุกคนต้องมาสัมผัสด้วยตัวเอง



นำท่านเปิดประตูสู่นานเบียร์ร้อยปีที่ **พิพิธภัณฑ์เบียร์ชิงเต่า** ก้าวเข้าสู่โลกแห่งฟองเบียร์และประวัติศาสตร์ที่มีชีวิตชีวาที่พิพิธภัณฑ์เบียร์ชิงเต่า ถือเป็นจุดกำเนิดของเบียร์ที่โด่งดังที่สุดของจีน ที่ซึ่งได้รับมรดกทางวัฒนธรรมจากเยอรมันเมื่อปี 1903 ได้ผสมผสานกับวัฒนธรรมจีนอย่างลงตัว เดินย้อนเวลาไปในอาคารอิฐแดงเก่าแก่สไตล์โกธิค สัมผัสกลิ่นหอมของมอลต์และฮอปส์ที่อบอวลไปทั่ว พร้อมชม



TAT No.11/06333

# บริษัท รักยิ้มทัวร์ จำกัด

RAKYIMTOUR CO.,LTD

36/68 หมู่บ้านอารีเด อีช เซ็นเตอร์ ถนนมอเดิร์นเวย์  
แขวงคลองสองต้นนุ่น เขตลาดกระบัง กรุงเทพฯ 10520

Website : [www.rakymtour.com](http://www.rakymtour.com) , [www.rakymtravel.com](http://www.rakymtravel.com)

☎ 094-2492236 ☎ 062-4978993  
☎ 087-5894554 ☎ 090-9914787

📞 02-1717961-3

📱 @rakymtour

📘 rakymtour

📷 rakym\_tour

## รหัสทัวร์ : RY26-05177

เครื่องจักรต้มเบียร์ทองแดงขนาดยักษ์ที่เคยใช้งานจริง ปิดท้ายด้วย การลิ้มรสเบียร์ชิงเต่าสด (ท่านละ 1 แก้ว) รสชาติต้นตำรับที่ส่งตรงจากถังบ่ม สำหรับท่านผู้เดินทางที่ อายุต่ำกว่า 18 ปี หรือ ท่านที่ไม่สามารถดื่มเครื่องดื่มแอลกอฮอล์ได้เนื่องด้วยข้อจำกัดทางศาสนา จะมีเครื่องดื่มอัดลมที่ไม่มีแอลกอฮอล์ให้บริการแทน



กลางวัน รับประทานอาหารกลางวัน ณ ภัตตาคาร (มื้อที่ 11)

บ่าย นำท่าน **เข็ควินย่านเมืองเก่าเยอรมัน** เริ่มต้นที่ **ตรอกกว้างชิงหลี** ย้อนเวลากลับไปในชิงเต่าเมื่อร้อยกว่าปีก่อน ที่นี่คือย่านเก่าแก่ที่ถูกปลูกให้กลับมามีชีวิตชีวาอีกครั้ง กลายเป็นแหล่งรวมตัวของเหล่าฮิปสเตอร์และนักท่องเที่ยวที่ต้องการสัมผัสเสน่ห์ที่ไม่เหมือนใคร ตรอกชอกชอยที่เรียงรายไปด้วยอาคารสถาปัตยกรรมแบบ "หลี่-ยวน" ซึ่งเป็นการผสมผสานระหว่างบ้านสีส้มแบบจีนกับอาคารสไตล์ตะวันตก ที่สร้างขึ้นในช่วงทศวรรษ 1920-1930 ปัจจุบันได้กลายมาเป็นที่ตั้งของคาเฟ่สุดเก๋ ร้านค้าดีไซน์ และแกลเลอรีศิลปะขนาดย่อม ทำให้ที่นี่กลายเป็นจุดถ่ายรูปยอดนิยมที่ใครมาเยือนชิงเต่าก็ต้องแวะมาเข็ควิน

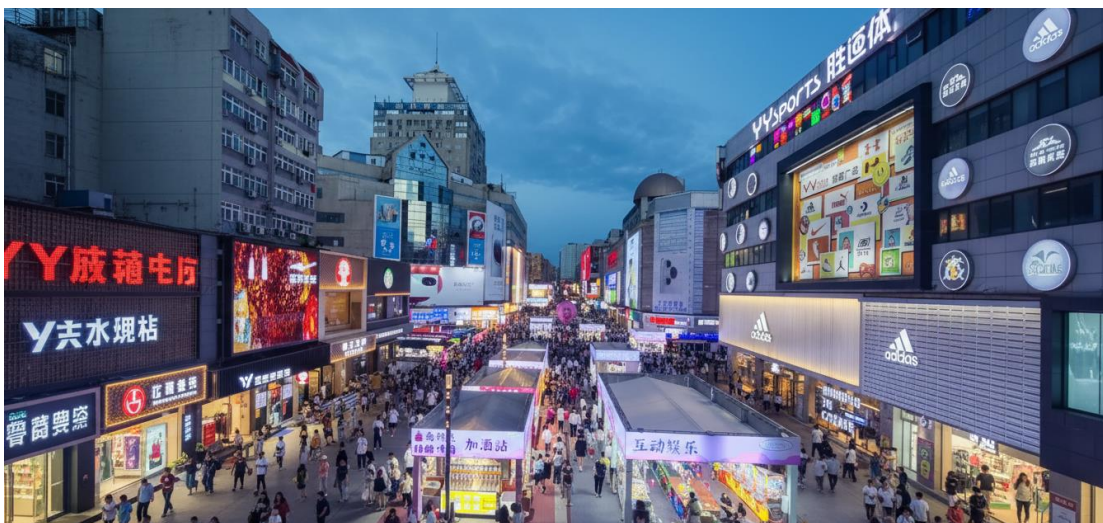


## รหัสทัวร์ : RY26-05177

นำท่านชม **มหาวิหารเซนต์ไมเคิล** หรือที่คนท้องถิ่นรู้จักในชื่อ "โบสถ์คาทอลิกถนนเจ้าเจียง" ตั้งตระหง่านเป็นประจักษ์พยานแห่งประวัติศาสตร์และวัฒนธรรมที่ผสมผสานกันอย่างลงตัว โบสถ์สไตล์เยอรมันแห่งนี้สร้างขึ้นในปี 1934 ด้วยสถาปัตยกรรมแบบโกธิกและโรมานเนสก์ ยอดแหลมคู่สูง 56 เมตรที่มียอดเป็นไม้กางเขนสูง 4.5 เมตร และหลังคากระเบื้องสีแดงสด กลายเป็นภาพจำอันโดดเด่นของเมืองชิงเต่า ไม่ว่าคุณจะเป็นผู้ที่ศรัทธาในศาสนา เป็นผู้ชื่นชอบสถาปัตยกรรม หรือเป็นนักเดินทางที่มองหาบรรยากาศที่สวยงามๆ ที่นี่คือจุดหมายที่ไม่ควรพลาด **(ราคาทัวร์ไม่รวมค่าเข้าชมภายในโบสถ์)**



นำท่านเดินทางสู่ **ถนนคนเดินไถตง** หัวใจแห่งการช้อปปิ้งและสีสันยามค่ำคืนของชิงเต่า ศูนย์กลางการค้าที่คึกคักและเก่าแก่ที่สุดแห่งหนึ่งของเมือง ตลาดอันเป็นเหมือนเวทีขนาดใหญ่ที่จัดแสดงวัฒนธรรมท้องถิ่น เทรนด์แฟชั่นล่าสุด และที่สำคัญที่สุดคือ สวรรค์ของอาหารสตรีทฟู้ดที่ส่งกลิ่นหอมยั่วชวนไปทั่วบริเวณ ตามแผนการเดินทางของคุณ นี่คือนช่วงเวลาอิสระที่คุณจะได้ปลดปล่อยความเป็นนักช้อปปิ้งและนักชิมในตัวคุณให้เต็มที่ ท่ามกลางแสงไฟนีออนหลากสีสันและพลังงานที่ไม่เคยหลับใหลของชาวเมืองชิงเต่า



รหัสทัวร์ : RY26-05177

คำ **อิสระรับประทานอาหารเย็นตามอัธยาศัย**  
จากนั้นนำท่านเดินทางเข้าสู่ที่พัก  
ที่พัก **HOLIDAY INN EXPRESS QINGDAO CHENGYANG หรือเทียบเท่าระดับ 4 ดาว (มาตรฐานประเทศจีน)**

วันที่ทก ถนนปาด้ากวน - ซิงเต่า (สนามบินซิงเต่าเจียวตง) (CX951 : 14:30 - 15:05) - ฮองกง (สนามบินเซ็กแล็บก๊อก)-กรุงเทพฯ (สนามบินสุวรรณภูมิ) (CX617 : 20:10 - 00:15)

เช้า รับประทานอาหารเช้า ณ ห้องอาหารของโรงแรม (มื้อที่ 12)



สัมผัสยุโรปย่อส่วน ณ เมืองซิงเต่า เดินเล่นใน ถนนปาด้ากวน หรือที่แปลว่า "ด้านใหญ่ทั้งแปด" แล้วคุณจะมีรูสีกว่าได้ว่าได้ก้าวเข้าสู่ยุโรปโดยไม่ต้องตีตั๋วไปไหนไกล ที่นี่คือย่านประวัติศาสตร์ที่สวยงามที่สุดแห่งหนึ่งของซิงเต่า ได้รับการขนานนามว่าเป็น "พิพิธภัณฑ์สถาปัตยกรรมนานาชาติ" เพราะสองข้างทางเรียงรายไปด้วยบ้านพักและวิลล่ากว่า 200 หลังที่สร้างในสถาปัตยกรรมจากกว่า 20 ประเทศ ทั้งเยอรมัน รัสเซีย อังกฤษ เดนมาร์ก และสเปน ถนนแต่ละสายตั้งชื่อตามด้านสำคัญในประวัติศาสตร์จีน และมีต้นไม้ที่เป็นเอกลักษณ์แตกต่างกันไป ทำให้ไม่ว่าจะมาเยือนฤดูไหน ปาด้ากวนก็พร้อมต้อนรับด้วยความงดงามที่เปลี่ยนไปตามกาลเวลา

สมควรแก่เวลานำท่านเดินทางสู่ สนามบินซิงเต่าเจียวตง เช็คอิน ณ เคาน์เตอร์ สายการบิน คาเธ่ย์แปซิฟิก (CX)

14.30 น. ออกเดินทางจาก สนามบินซิงเต่าเจียวตง สู่ สนามบินเซ็กแล็บก๊อก ฮองกง โดย สายการบิน สายการบิน คาเธ่ย์แปซิฟิก (CX) เที่ยวบินที่ CX951



TAT No.11/06333

บริษัท รักยิ้มทัวร์ จำกัด

RAKYIMTOUR CO.,LTD

36/68 หมู่บ้านอาร์เค บีช เซ็นเตอร์ ถนนมอเดิร์นเวย์  
แขวงคลองสองต้นนุ่น เขตสาทร:บึง กรุงเทพฯ 10520

Website : www.rakyimtour.com , www.rakyimtravel.com

☎ 094-2492236 ☎ 062-4978993  
☎ 087-5894554 ☎ 090-9914787

📞 02-1717961-3

📱 @rakyimtour

📘 rakyimtour

📷 rakyim\_tour

รหัสทัวร์ : RY26-05177

มีบริการอาหารบนเครื่อง (รูปแบบอาหารอาจปรับเปลี่ยนเป็น อาหารร้อน หรือ Snack Box ได้ตามความ  
เหมาะสมและนโยบายของสายการบินในเที่ยวบินนั้นๆ โดยไม่อาจแจ้งให้ทราบล่วงหน้า)

15.05 น. เดินทางถึง **สนามบินเช็กแล็บก็อก ฮองกง** จากนั้นนำท่านพักผ่อนในสนามบินเพื่อรอต่อเครื่องในเที่ยวบิน  
ถัดไป

20.10 น. ออกเดินทางจาก **สนามบินเช็กแล็บก็อก ฮองกง** สู่ **สนามบินสุวรรณภูมิ** โดย สายการบิน **สายการบิน คา  
เธย์แปซิฟิค (CX)** เที่ยวบินที่ **CX617**

มีบริการอาหารบนเครื่อง (รูปแบบอาหารอาจปรับเปลี่ยนเป็น อาหารร้อน หรือ Snack Box ได้ตามความ  
เหมาะสมและนโยบายของสายการบินในเที่ยวบินนั้นๆ โดยไม่อาจแจ้งให้ทราบล่วงหน้า)

01.15 น. เดินทางถึง **สนามบินสุวรรณภูมิ** โดยสวัสดิภาพพร้อมความประทับใจ

รหัสทัวร์ : RY26-05177

## ✔ อัตราค่าบริการรวม



ค่าตัวโดยสารเครื่องบินไป-กลับ ชั้นประหยัด พร้อมค่าภาษีสนามบินทุกแห่งตามรายการทัวร์ข้างต้น



เจ้าหน้าที่บริษัท ๔ คอยอำนวยความสะดวกทุกท่านตลอดการเดินทาง



ค่าประกันวินาศภัยเครื่องบินตามเงื่อนไขของแต่ละสายการบิน



ค่าอาหาร ค่าเข้าชม และ ค่ายานพาหนะทุกชนิดตามที่ระบุไว้ในรายการทัวร์ข้างต้น



ค่าน้ำหนักกระเป๋าเดินทางในกรณีที่เกิดเกินกว่าสายการบินกำหนด 23 กิโลกรัม / ท่าน / ใบ



คุ้มครองการเสียชีวิตจากอุบัติเหตุสูงสุด 2,000,000 บาท  
คุ้มครองค่ารักษาพยาบาลจากอุบัติเหตุสูงสุด 500,000 บาท

(เงื่อนไขตามกรมธรรม์)เงื่อนไขประกันการเดินทาง ค่าประกันอุบัติเหตุและค่ารักษาพยาบาล คุ้มครองเฉพาะกรณีที่ได้รับอุบัติเหตุระหว่างการเดินทางไม่คุ้มครองถึงการสูญเสียทรัพย์สินส่วนตัวและไม่คุ้มครองโรคประจำตัวของผู้เดินทางและคุ้มครองเฉพาะผู้เดินทางไปกลับพร้อมกรุ๊ปเท่านั้น



ค่าที่พักห้องละ 2-3 ท่าน ตามโรงแรมที่ระบุไว้ในรายการหรือ ระดับเทียบเท่า

- กรณีห้อง TWIN BED (เตียงเดี่ยว 2 เตียง) ซึ่งโรงแรมไม่มีหรือเต็ม ทางบริษัทขอปรับเป็นห้อง DOUBLE BED แทนโดยมี ต้องแจ้งให้ทราบล่วงหน้า
- หากต้องการห้องพักแบบ DOUBLE BED ซึ่งโรงแรมไม่มีหรือเต็ม ทางบริษัทขอปรับเป็นห้อง TWIN BED แทนโดยมี ต้อง แจ้งให้ทราบล่วงหน้า เช่นกัน
- กรณีพักแบบ TRIPLE ROOM 3 ท่าน ท่านที่ 3 อาจเป็นเสริมเตียง หรือ SOFA BED หรือ เสริมฟูกที่นอน ทั้งนี้ ขึ้นอยู่กับรูปแบบการจัดห้องพักของโรงแรมนั้นๆ

## ✘ อัตราค่าบริการไม่รวม



ค่าทำหนังสือเดินทางไทย และเอกสารต่างดาว



ค่าภาษีน้ำมัน ที่สายการบินเรียกเก็บเพิ่ม ภายหลังจากทางบริษัทฯ ได้ออกตั๋วเครื่องบินไปแล้ว ซึ่งลูกค้าต้องชำระส่วนต่างเพิ่ม



ภาษีมูลค่าเพิ่ม 7% และหัก ณ ที่จ่าย 3%



ค่าทิปมัคคุเทศก์ท้องถิ่นและคนขับรถ รวม 2,500 บาท/ท่าน/กรุ๊ป (เด็กชำระทิปเท่ากับผู้ใหญ่) ชำระที่สนามบิน



ค่าน้ำหนักกระเป๋าเดินทางในกรณีที่เกิดเกินกว่าสายการบินกำหนด



ค่าใช้จ่ายส่วนตัวนอกเหนือจากรายการ เช่น ค่าเครื่องดื่ม, ค่าอาหารที่สั่งเพิ่ม, ค่าโทรศัพท์ ฯลฯ สำหรับท่านที่รับประทานอาหารพิเศษ อาหารเจ หรือไม่ทานเนื้อสัตว์ ไม่ทานหมู ไม่ทานไก่ และมีความจำเป็นให้ทางบริษัท จัดเตรียมอาหารไว้ให้ท่านเป็นพิเศษนอกเหนือจากที่กรุ๊ปจัดไว้ในรายการ ขอสงวนสิทธิ์ในการเรียกเก็บค่าใช้จ่ายเพิ่มเติมตามจริงหน้างาน



ค่าธรรมเนียมเอกสารเข้าเมืองสำหรับผู้ถือพาสปอร์ตต่างประเทศ

(ทางรัฐบาลจีนประกาศยกเลิกวีซ่าให้กับคนไทย ผู้ที่ประสงค์จะพำนักระยะสั้นในประเทศจีน ในรอบ 6 เดือน ไม่เกิน 90 วัน  
\*\*ถ้ากรณีทางรัฐบาลจีนประกาศให้กลับมาใช้วีซ่า ผู้เดินทางจะต้องเสียค่าใช้จ่ายเพิ่มเติมในการขอวีซ่าตามที่สถานทูตกำหนด)



รหัสทัวร์ : RY26-05177



## เงื่อนไขการให้บริการ

1. การเดินทางในแต่ละครั้งจะต้องมีผู้โดยสารจำนวน 15 ท่านขึ้นไป ถ้าผู้โดยสารไม่ครบจำนวนดังกล่าว ทางบริษัทฯ ขอสงวนสิทธิ์ในการเปลี่ยนแปลงราคาหรือยกเลิกการเดินทาง
2. ในกรณีที่ลูกค้าต้องออกตัวโดยสารภายในประเทศ กรุณาติดต่อเจ้าหน้าที่ของบริษัทฯ เพื่อเช็คความพร้อมการคอนเฟิร์มเดินทางก่อนทุกครั้ง เนื่องจากสายการบินอาจมีการปรับเปลี่ยนไฟล์ทบิน หรือเวลาบิน โดยไม่ได้แจ้งให้ทราบล่วงหน้า ทางบริษัทฯ จะไม่รับผิดชอบใด ๆ ในกรณี ถ้าท่านออกตัวภายในโดยไม่แจ้งให้ทราบและหากไฟล์ทบินมีการปรับเปลี่ยนเวลาบินเพราะถือว่าท่านยอมรับในเงื่อนไขดังกล่าว
3. การชำระค่าบริการ
  - 3.1 กรุณาชำระมัดจำ ท่านละ 15,000 บาท
  - 3.2 กรุณาชำระค่าทัวร์เต็มจำนวน ในกรณีที่ค่าทัวร์ราคาต่ำกว่า 10,000 บาท
  - 3.3 กรุณาชำระค่าทัวร์ส่วนที่เหลือ 30 วันก่อนออกเดินทาง \*\*45 วันก่อนเดินทางสำหรับช่วงสงกรานต์และปีใหม่\*\*
  - 3.4 กรณีวันเดินทางน้อยกว่า 21 วัน หรือราคาทัวร์โปรโมชั่น ต้องชำระค่าทัวร์เต็มจำนวนเท่านั้น
4. กรณีผู้เดินทางที่ต้องการความช่วยเหลือเป็นพิเศษ เช่น การขอวีซ่าเชงเก้นที่สนามบิน กรุณาแจ้งบริษัทฯ อย่างน้อย 7 วันก่อนการเดินทาง หรือเริ่มตั้งแต่ท่านจองทัวร์ มิฉะนั้นทางบริษัทฯ ไม่สามารถจัดการได้ล่วงหน้า ทางบริษัทฯ ขอสงวนสิทธิ์ในการเรียกเก็บค่าใช้จ่ายตามจริงที่เกิดขึ้นกับผู้เดินทาง (ถ้ามี)
5. กรณีใช้หนังสือเดินทางราชการ (เล่มน้ำเงิน) เดินทางเพื่อการท่องเที่ยวเกี่ยวกับคณะทัวร์ หากท่านถูกปฏิเสธในการเข้า-ออกประเทศใด ๆ ก็ตาม ทางบริษัทฯ ขอสงวนสิทธิ์ไม่คืนค่าทัวร์และรับผิดชอบใด ๆ ทั้งสิ้น
6. *ทางบริษัทฯ ทำหน้าที่เป็นเพียงตัวแทนในการประสานงานการเดินทางเท่านั้น และ ขอสงวนสิทธิ์ปฏิเสธความรับผิดชอบและไม่สามารถคืนเงินค่าบริการหรือชดเชยค่าเสียหายใดๆ ได้ในทุกกรณี สำหรับความสูญเสีย, ความเสียหาย, หรือค่าใช้จ่ายที่เพิ่มขึ้นของนักท่องเที่ยว ซึ่งเกิดจากเหตุสุดวิสัยและปัจจัยที่นอกเหนือการควบคุมของบริษัทฯ อาทิเช่น: ภัยธรรมชาติ, สภาพอากาศแปรปรวน, ภัยสงคราม, การจลาจล, การนัดหยุดงาน, โรคระบาด, การยกเลิก/ล่าช้า/เปลี่ยนแปลงตารางการบิน, ความขัดข้องของการคมนาคม, อุบัติเหตุ, ความเจ็บป่วย, การสูญหายหรือเสียหายของสัมภาระ, ตลอดจนการถูกปฏิเสธการเข้า-ออกเมืองหรือข้อห้ามทางกฎหมายจากเจ้าหน้าที่รัฐ ทั้งนี้ บริษัทฯ จะให้ความช่วยเหลือทางด้านประสานงานอย่างสุดความสามารถ*



## เงื่อนไขอื่นๆ

**โปรดตรวจสอบ PASSPORT :** กรุณานำพาสปอร์ตติดตัวมาในวันเดินทาง พาสปอร์ตต้องมีอายุไม่ต่ำกว่า 6 เดือน หรือ 180 วัน ขึ้นไปก่อนการเดินทาง และต้องมีหน้ากระดาษอย่างน้อย 6 หน้า

**หมายเหตุ :** สำหรับผู้เดินทางที่อายุไม่ถึง 18 ปี และไม่ได้เดินทางกับบิดา มารดา ต้องมีจดหมายยินยอมให้บุตรเดินทางไปต่างประเทศจากบิดาหรือมารดาแนบมาด้วย



รหัสทัวร์ : RY26-05177

## ✖️ เงื่อนไขการยกเลิก

\*\*กรณีการขอยกเลิกการเดินทาง หรือเลื่อนการเดินทาง นักท่องเที่ยวหรือตัวแทนจำหน่าย(ผู้มีชื่อในเอกสารการจอง) จะต้องแฟกซ์ อีเมลล์ หรือ มาเซ็นเอกสารการยกเลิกที่บริษัท อย่างเป็นทางการหนึ่ง เพื่อเป็นการแจ้งยกเลิกกับทางบริษัทอย่างเป็นทางการเป็นลายลักษณ์อักษร (ทางบริษัทไม่ขอรับยกเลิกการจอง ผ่านทางโทรศัพท์ไม่ว่ากรณีใดๆ)

\*\*กรณีนักท่องเที่ยวหรือตัวแทนจำหน่าย ต้องการขอรับเงินค่าบริการคืน นักท่องเที่ยวหรือตัวแทนจำหน่าย (ผู้มีชื่อในเอกสารการจอง) จะต้องแฟกซ์ อีเมลล์ หรือ มาเซ็นเอกสารการขอรับเงินคืนที่บริษัท อย่างเป็นทางการหนึ่ง เพื่อทำเรื่องขอรับเงินค่าบริการคืน โดยแนบหนังสือมอบอำนาจพร้อมหลักฐานประกอบการมอบอำนาจ หลักฐานการชำระเงินค่าบริการต่างๆ และหน้าสมุดบัญชีธนาคารที่ต้องการให้นำเงินเข้าให้ครบถ้วน โดยมีเงื่อนไขการคืนเงินค่าบริการ ตาม “ประกาศคณะกรรมการธุรกิจนำเที่ยวและมัคคุเทศก์ เรื่อง หลักเกณฑ์เกี่ยวกับการกำหนดอัตราการจ่ายเงินค่าบริการคืนให้นักท่องเที่ยว พ.ศ. 2563” ดังนี้

### ยกเลิก ไม่น้อยกว่า 30 วันก่อนการเดินทาง (ไม่นับวันเดินทาง)

คืนเงินค่าทัวร์เต็มจำนวน ยกเว้น ค่าใช้จ่ายที่เกิดขึ้นจริงเพื่อการเตรียมการนำเที่ยว ทั้งหมด เช่น ค่ามัดจำตัวเครื่อง ค่าบริการแลนด์ ต่างประเทศ เป็นต้น

### ยกเลิก น้อยกว่า 15 วันก่อนการเดินทาง

ทางบริษัทฯ ขอสงวนสิทธิ์ ไม่คืนเงินค่าทัวร์ทั้งหมด การจ่ายเงินคืนแก่นักท่องเที่ยวตามข้อกำหนดด้านบน ซึ่งมีการหักเงินในบางส่วนนั้น เนื่องจากทางบริษัทมีค่าใช้จ่ายที่ได้จ่ายจริงเพื่อการเตรียมการจัดนำเที่ยวไปแล้ว เช่น การมัดจำที่นั่งบัตรโดยสารเครื่องบิน การจองที่พัก และ ค่าใช้จ่ายจำเป็นอื่นๆ เป็นต้น

### ยกเลิก ไม่น้อยกว่า 15-29 วันก่อนเดินทาง (ไม่นับวันเดินทาง)

คืนเงิน 50% ของค่าทัวร์ทั้งหมด ยกเว้น ค่าใช้จ่ายที่เกิดขึ้นจริงเพื่อการเตรียมการนำเที่ยวทั้งหมด เช่น ค่ามัดจำตัวเครื่อง ค่าบริการแลนด์ ต่างประเทศ เป็นต้น

### หากท่านงดการใช้บริการรายการใดรายการหนึ่งหรือไม่เดินทางพร้อมคณะ

ทางบริษัทฯ จะถือว่าท่านสละสิทธิ์ **ไม่อาจเรียกร้องค่าบริการและเงินมัดจำคืน ไม่ว่ากรณีใดๆ ทั้งสิ้น**

### การยกเลิกเดินทางกับกรุ๊ปที่ออกเดินทางช่วงเทศกาลวันหยุด เช่น ปีใหม่, สงกรานต์ เป็นต้น

บางสายการบินมีการกรันตีมัดจำที่นั่งกับสายการบิน และค่ามัดจำที่พักรวมถึงเที่ยวบินพิเศษ เช่น CHARTER FLIGHT **จะไม่มีการคืนเงินมัดจำ หรือ ค่าทัวร์ทั้งหมดที่ชำระแล้ว** ไม่ว่าจะยกเลิกด้วยกรณีใดๆ

### กรณีที่กองตรวจคนเข้าเมืองในกรุงเทพฯ และต่างประเทศปฏิเสธการเดินทางออกหรือเข้าประเทศที่ระบุ

บริษัทฯ ขอสงวนสิทธิ์ที่จะไม่คืนค่าทัวร์ ไม่ว่ากรณีใดๆ \*สำคัญ !! บริษัททำธุรกิจเพื่อการท่องเที่ยวเท่านั้น ไม่สนับสนุนการเดินทางเข้าญี่ปุ่นโดยผิดกฎหมาย ลูกค้าต้องผ่านการตรวจคนเข้าเมืองด้วยตัวของตนเอง โดยมีมัคคุเทศก์ไม่สามารถช่วยเหลือใดๆ ได้ทั้งสิ้น \*



รหัสทัวร์ : RY26-05177



## สำคัญ โปรดอ่านเงื่อนไขที่ท่านควรทราบ



### ข้อมูลสำคัญเกี่ยวกับสายการบิน

การจัดที่นั่งบนเครื่องบินจะถูกกำหนดโดยสายการบิน ซึ่งจะดำเนินการผ่านระบบอัตโนมัติ ผู้โดยสารไม่สามารถเลือกที่นั่งได้ และที่นั่งอาจไม่ได้อยู่ติดกัน ซึ่งบริษัทไม่สามารถเข้าไปจัดการได้แต่อย่างใด



### ข้อมูลสำคัญเกี่ยวกับโรงแรมที่พัก

ห้องพักในโรงแรมอาจมีความแตกต่างกัน ดังนั้น ห้องพักประเภทห้องเดี่ยว (Single) ห้องพักร่วม (Twin/Double) และห้องพักสำหรับ 3 ท่าน (Triple) อาจไม่ได้ตั้งอยู่ในอาคารหรือชั้นเดียวกัน



### เงื่อนไขและข้อควรทราบอื่นๆ ที่ไปที่ท่านควรทราบ

รายการทัวร์อาจมีการปรับเปลี่ยนหรือยกเลิกตามสภาพอากาศและความเหมาะสม โดยคำนึงถึงความปลอดภัยของผู้เดินทางเป็นหลัก โดยไม่จำเป็นต้องแจ้งให้ทราบล่วงหน้า

อัตราค่าทัวร์ที่นำเสนอนี้ ได้รวมภาษีน้ำมันและภาษีสนามบินตามอัตราปัจจุบัน ณ วันที่ออกโปรแกรมแล้ว อย่างไรก็ตาม หากก่อนวันเดินทาง ทางสายการบิน มีการประกาศปรับขึ้นค่าภาษีน้ำมัน ภาษีสนามบิน หรือมีค่าใช้จ่ายเพิ่มส่วนอื่นๆ (แม้ว่าทางบริษัทฯ จะได้ทำการออกตั๋วเครื่องบินไปแล้วก็ตาม) ทางบริษัทฯ ขอความกรุณาเรียกเก็บค่าใช้จ่ายในส่วนนี้เพิ่มตามความเป็นจริง

## ไม่รับผิดชอบค่าใช้จ่าย ตัวเครื่องบินภายในประเทศทุกกรณี

กรณีที่ท่านเดินทางจากต่างจังหวัด ค่าใช้จ่ายในการเดินทางเช่น ตัวเครื่องบิน รถไฟ รถทัวร์ ที่พัก ไม่ได้ อยู่ในรายการทัวร์ รวมถึงกรณีที่เกี่ยวข้อง (ภายในประเทศ) มีการเปลี่ยนแปลงอันเนื่องมาจาก สายการบิน เปลี่ยนแปลงเวลาบิน เกี่ยวกับ ยกเลิกเที่ยวบิน หรือสาเหตุสุดวิสัยอื่นๆ ทางบริษัทฯ จะไม่รับผิดชอบค่าใช้จ่ายในส่วนนี้



### หากทำการชำระเงินแล้ว

ทางบริษัทขอสงวนสิทธิ์ในการถือว่าท่านได้ยอมรับเงื่อนไขดังกล่าวแล้ว และจะไม่มี การฟ้องร้องใดๆ เนื่องจากท่านได้ยอมรับเงื่อนไขในการให้บริการแล้ว

**สำคัญ!!**  
กรุณาอ่านเงื่อนไข  
แนบท้ายโดยละเอียด  
เพื่อประโยชน์สูงสุดของท่าน

